

Roussin

Cotentin

Avranchin



OSCAR

Organisme de Sélection des trois races normandes



CATALOGUE DES BELIERS ROUSSINS DE LA HAGUE 2022

OSCAR

Avenue de Paris - 50009 Saint-Lô Cedex

Tél : 02 33 06 46 83 - 06 48 91 64 87

Email oscar.accueil@gmail.com

www.races-ovines-manche.fr

UNE VERSION PAPIER SERA DISPONIBLE LE JOUR DE LA VENTE

ABRÉVIATIONS

(pour une meilleure compréhension du catalogue)

- ❖ **CD** : Coefficient de détermination d'un index = sa précision.
 - ❖ **CD_PR** : Coefficient de Détermination accompagnant l'index Prolificité
 - ❖ **CD_VL** : Coefficient de Détermination accompagnant l'index Valeur Laitière
 - ❖ **COQ** : Certificat d'Origine et de Qualification d'un animal
 - ❖ **FCO** : Fièvre Catarrhale Ovine
 - ❖ **GMQ** : Gain Moyen Quotidien = la croissance en gramme par jour.
 - ❖ **IA** : Insémination Animale
 - ❖ **Index_VL (A)** : Index Valeur Laitière prédit par Ascendance
 - ❖ **Index_PR (A)** : Index Prolificité prédit par Ascendance
 - ❖ **Mode naissance** : Bélier issu d'une portée simple, double ou triple.
 - ❖ **Mode élevage** : Bélier élevé simple, double ou triple.
 - ❖ **N° Bélier**: Numéro à 5 chiffres de l'animal.
 - ❖ **N°CE** : Numéro de travail des béliers dans le Centre d'Élevage, peint sur leur dos.
 - ❖ **N° Elv** : Il s'agit de l'indicatif de marquage de l'élevage naisseur.
 - ❖ **Nom_Elv** : Il s'agit du Nom de l'éleveur ou élevage naisseur.
 - ❖ **Note CE** : Note de synthèse des deux notes individuelles et origine.
 - ❖ **Note Individuelle** : Note de pointage, calculée à partir du pointage qui vous est fourni.
 - ❖ **Note Origine** : Note d'origines, calculée par l'institut de l'élevage à partir des index des parents du bélier.
 - ❖ **OS** : Organisme de Sélection génétique
 - ❖ **PAT 30** : Poids Âge Type à 30 jours. C'est un poids théorique calculé à un âge donné (30 jours) en fonction des pesées dont on dispose et qui n'ont pas forcément été réalisées ce jour précis. Comme tous les poids dans le cadre de la base de données nationale, ils sont exprimés en hectogrammes.
 - ❖ **PR** : Prolificité
 - ❖ **Qualif_mère** : niveau de qualification obtenu par la mère du bélier pour ses performances au niveau du contrôle de performances (**MA** = Mère à Agnelles ; **MB** = mère à Béliers)
 - ❖ **Qualif_père** : niveau de qualification obtenu par le père du bélier pour ses performances en Centre d'Elevage
- RDA** : Recommandé A, qualification des meilleurs jeunes mâles passés par le centre d'élevage issus de mère à bélier.
- RDB** : Recommandé B, qualification des meilleurs jeunes mâles passés par le centre d'élevage issus de mère à agnelles.
- ❖ **TVA** : Taxe sur la Valeur Ajoutée
 - ❖ **VL** : Valeur Laitière

AIDE À LA LECTURE DU CATALOGUE

- ❖ **Le pointage** a été effectué **le 21 Juillet 2022**. Les notes de la laine ont été réalisées à l'entrée, avant la tonte. En tout état de cause, cette note globale de pointage permet uniquement de comparer entre eux des béliers d'une même année. Comparer ces pointages avec ceux faits, par exemple, dans le cadre d'un concours local ou avec les notes de pointage d'une autre année n'aurait aucun sens.
- ❖ **Le Coefficient de Détermination (CD)** : Vous trouverez ces chiffres sur le certificat d'origine de chaque bélier. Ils accompagnent systématiquement les index et donnent leurs niveaux de précision. Ils sont compris entre 0 et 100. La population Roussin de la Hague étant considérée à petit effectif, ne soyez pas surpris que ces valeurs soient assez faibles. Par ailleurs, dans la situation qui nous concerne, avec de jeunes béliers, le CD est calculé par rapport aux ascendants du bélier. Dans ce cas vous verrez apparaître un A après la valeur du CD.

Exemple : Un CD de 30 pour l'index prolificité est considéré comme bon pour la race. En dessous de 10, l'index n'est pas fiable.
- ❖ **Lutte conte la tremblante ovine** : Les béliers présentés à la Vente sont tous génotypés (prédits par ascendance ou analysés) pour connaître leur sensibilité à la tremblante ovine. Seuls les mâles ayant les deux allèles ARR/ARR peuvent ainsi prétendre à entrer en Centre d'Elevage. En effet, c'est cette seule combinaison allélique qui permet aux ovins d'être moins sensibles à cette maladie.

Dans le cas où l'information n'apparaîtrait pas directement sur le COQ de l'animal, des documents d'analyses vous seront fournis pour preuve.

Pourquoi investir dans la génétique ?

- ❖ Investir dans la génétique = Utiliser des reproducteurs qualifiés.
- ❖ Prix d'un bélier sélectionné = de 340 à 600 € = 5% du chiffre d'affaires de la vente des agneaux.

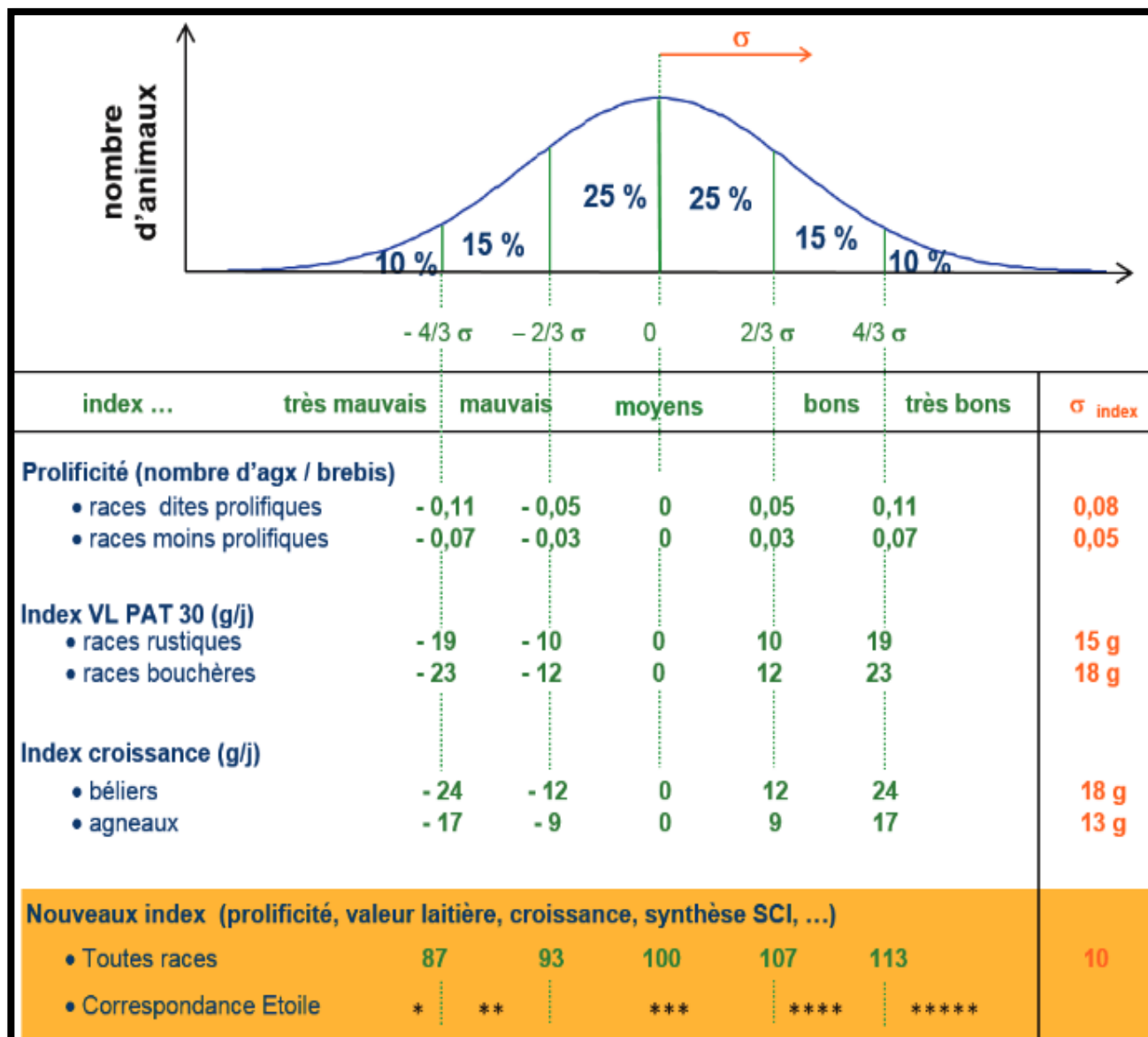
Bénéfice à court terme	Bénéfice à moyen terme
<ul style="list-style-type: none">• Agneaux produits mieux conformés, plus lourds et moins gras et donc mieux payés.• + 5 € de marge/agneau dès la première mise-bas. (utilisation de béliers améliorateurs en IA)	<ul style="list-style-type: none">• Amélioration progressive des performances de votre cheptel.• Accroître le niveau génétique du troupeau de génération en génération.

- ❖ Les élevages de sélection, producteurs de béliers qualifiés, font l'objet d'un suivi attentif de l'état sanitaire et sont engagés dans des plans de lutte contre les maladies les plus problématiques.
- ❖ Acheter des reproducteurs sélectionnés dans le cadre des schémas génétiques = données fiables qui sécurisent l'investissement.
- ❖ Les index de ces béliers traduisent la supériorité génétique et sont traduits en qualifications validées par l'OS.



PRÉSENTATION DES INDEX

Graphique présentant la répartition des index et l'appréciation que l'on peut en faire en fonction de la valeur :



Les index qui vous seront présentés dans ce catalogue correspondent à l'encadré jaune. On dit qu'ils sont calculés sur une « base 100 ».

Ainsi,

- Les index entre 93 et 107 seront considérés comme « moyens »
- Les index entre 107 et 113 comme « bons »
- Les index supérieurs à 113 comme « très bons »

Etant donné que le Roussin de la Hague est une race à petit effectif, l'étude de ces index ne peut être découplée de l'étude du Coefficient de Détermination (CD) qui informe sur la précision de l'index, plus le CD est élevé, plus l'index est fiable.

PROGRAMME DE LA VENTE
Vendredi 5 août 2022
Sur le site de la Foire de Jobourg



13H00 : Exposition des béliers

14H00 : Vente ouverte

17H00 : Verre de l'amitié

RÈGLEMENT DE LA VENTE

Vente à la palette :

Avant le début de la vente, les acheteurs intéressés doivent retirer une palette contre une caution de 5€ et décliner leur identité complète. Les acheteurs doivent lever leur palette à la demande de l'adjudicateur. Si plusieurs acheteurs sont intéressés et lèvent leur palette, les enchères débutent. L'animal est acquis par l'acheteur ayant levé la dernière palette.

L'acquéreur adjudicataire est tenu d'acheter la totalité des animaux qui lui seront adjugés. Il n'y aura ni reprise, ni réduction de prix. Avant le paiement intégral, les animaux restent la propriété du naisseur.

Déroulement de la vente :

Vente des béliers : La mise à prix des béliers est fixée à 340€. La vente se déroule suivant le système des enchères progressives à la palette de 20€ en 20€. A partir de 600€, les enchères s'élèveront de 50€ en 50€. La vente aura lieu sans prix de retrait et sera expressément au comptant.

Vente des agnelles : La mise à prix des agnelles est fixée à 200€. La vente se déroule suivant le système des enchères progressives à la palette de 20€ en 20€.

Sanitaire :

Les béliers mis en vente sont tous génotypés ou prédits ARR/ARR, garantis au niveau sanitaire pour la brucellose et vaccinés contre la FCO.

Les agnelles mises en vente sont au minimum ARR/ARR prédites ou génotypées, garanties au niveau sanitaire pour la brucellose.

Attention :

Si pour différentes raisons la vente ne pouvait avoir lieu à la palette, elle se ferait par soumission.

RÈGLEMENT DE LA VENTE

Paiement :

Les paiements seront effectués le jour de la vente directement au naisseur. La TVA sera appliquée selon le régime de l'acheteur :

Des certificats d'origines et de qualifications des animaux vendus seront remis à l'acheteur avec la caution de 5€ lors de la restitution de la palette.

Tableau rappelant les règles en termes de TVA applicable sur le prix de vente :

		ACHETEUR	
		Eleveur assujetti à la TVA	Eleveur non assujetti à la TVA
VENDEUR	Eleveur assujetti à la TVA	10%	2.1%
	Eleveur non assujetti à la TVA	0%	0%

LE POINTAGE DES BÉLIERS

Le pointage est une étape fondamentale de l'appréciation de la qualité des béliers. Les béliers Roussin de la Hague du Centre d'Élevage de Tonneville sont pointés par une commission composée de 6 éleveurs.

Nous prenons pour témoin 3 béliers afin que nos experts accordent leurs notes puis ils ne communiquent plus entre eux pour le pointage des autres béliers. La moyenne des notes qu'ils attribuent est ensuite retenue.

Chaque animal est pointé sur 7 critères :

- ❖ **L'épaule (Coef 20)** : on note la largeur des épaules et la profondeur de la poitrine. On recherche un avant puissant.
- ❖ **Les aplombs (Coef 20)** : On recherchera des animaux avec de bons aplombs. On sanctionnera notamment un affaissement du « petit pied » ou une trop grande rigidité au niveau du talon. Les aplombs arrière et avant sont pris en compte.
- ❖ **Le dos et les reins (Coef 20)** : ce critère comprend l'orientation du bassin, les attaches des ceintures pelvienne et scapulaire (les animaux sanglés sont à pénaliser). On recherche une ligne de dos droite, régulière, et un bon développement de la noix de côtelette.
- ❖ **Le gigot (Coef 15)** : on note le rebondi intérieur et extérieur du gigot ainsi que sa hauteur.
- ❖ **Le scrotum (Coef 5)** : on note l'attache du scrotum et la laine (on recherche un scrotum sans laine).
- ❖ **Le standard (Coef 10)** : On jugera la répartition de la laine (elle ne doit pas couvrir le bas des membres, ni la tête), la couleur de la laine (pas de noir), la couleur du poil (ni trop noir, ni trop clair), la couleur de la peau (sépia). Des critères de morphologie, notamment la taille de l'animal peuvent être sanctionnés s'ils sont réellement éloignés du type de l'animal recherché.
- ❖ **La laine (coef 10)** : On apprécie la longueur (on recherche des mèches courtes) et la densité. Le pointage est fait à l'entrée des béliers du centre, avant la tonte. On essaie de prendre en compte les écarts d'âge entre les béliers.

Les notes de pointage sont ensuite intégrées dans la chaîne informatique nationale de traitement des centres d'élevage et stations de contrôle des béliers. Lors de cette intégration, elles subissent de légères modifications, qui permettent de bien discriminer les jeunes mâles sur les critères jugés importants.

Le pointage n'a aucune valeur dans l'absolu, il permet simplement de comparer entre eux les béliers d'une même campagne. Il en va de même pour les notes d'origine et de synthèse.

RÉSULTATS DU POINTAGE DES BÉLIERS :

Classement par moyennes pondérées

N° CE	Nom_elv	N°Elv	N°Bélier	Aplombs avants (Coef 10)	Epaules (Coef 20)	Dos-reins (Coef 20)	Aplombs arrières (Coef 10)	Gigots (Coef 15)	Scrotum (Coef 5)	Standard (Coef 10)	Laine (Coef 10)	Moyenne pondérée	Moyenne ramenée sur 10
38	LONG AULNAY	370885	22070	7,8	8,2	8,3	7,4	8,3	4,8	7,8	6,8	7,78	8,64
48	LA SELINE	374992	22026	6,7	8,3	7,8	7,1	8,8	6,8	7,5	6,0	7,62	8,47
9	LECACHEUX	365721	22013	6,0	7,0	8,0	6,3	9,0	7,0	7,5	8,9	7,57	8,41
29	HEBERT	369908	22005	7,0	7,0	7,0	7,0	8,8	9,0	8,0	7,6	7,54	8,38
8	LECACHEUX	365721	22003	6,8	6,5	8,0	7,0	8,2	8,8	7,7	7,9	7,50	8,34
49	LA SELINE	374992	22034	6,0	8,7	7,8	6,4	8,0	7,0	7,8	5,8	7,45	8,28
44	DAMOURETTE	374581	22018	7,4	7,0	7,4	7,2	6,6	6,6	8,4	7,8	7,28	8,08
27	CARDET	369514	22022	7,0	7,0	7,7	5,9	8,0	6,8	7,0	6,4	7,11	7,90
7	JEGOU	220228	20087	6,8	7,2	7,2	6,5	7,7	4,0	7,2	8,3	7,09	7,88
10	LECACHEUX	365721	22014	6,2	6,8	6,3	7,6	7,2	8,0	6,8	8,9	7,05	7,83
22	DUQUESNE	366862	22027	7,2	7,6	6,6	7,0	7,4	6,2	5,8	7,8	7,04	7,82
50	LA SELINE	374992	22038	6,8	7,3	7,0	6,6	7,3	8,3	5,2	7,3	6,96	7,74
41	CATHERINE	372578	22063	6,7	7,2	6,8	6,0	7,2	6,7	7,3	7,5	6,96	7,73
5	JEGOU	220228	20021	6,8	7,7	7,5	4,3	7,8	5,7	5,5	7,9	6,94	7,71
19	DUQUESNE	366862	22012	7,4	7,2	7,4	5,1	8,2	7,4	6,0	5,5	6,92	7,69
23	DUQUESNE	366862	22029	6,6	7,2	7,2	5,0	7,4	6,6	7,4	6,8	6,90	7,66
20	DUQUESNE	366862	22013	7,4	7,6	7,0	7,6	7,6	7,2	5,4	4,0	6,86	7,62
37	LONG AULNAY	370885	22062	6,3	7,0	7,0	7,2	7,3	4,2	7,5	6,4	6,85	7,61
15	VALLEE	365836	22032	7,5	6,0	6,0	7,3	6,5	7,7	8,0	7,5	6,79	7,55
24	DUQUESNE	366862	22047	7,0	7,6	7,2	6,3	6,4	5,0	7,2	5,1	6,73	7,48
47	LA SELINE	374992	22022	6,0	8,3	5,2	4,9	7,5	8,3	6,5	7,3	6,71	7,46
1	TOUFFET	180899	22004	5,2	6,7	7,5	5,6	6,8	5,2	6,5	7,6	6,60	7,33
34	LONG AULNAY	370885	22003	6,7	7,2	7,0	6,0	6,8	6,8	5,2	6,0	6,58	7,31
52	DU GARD	375780	22034	6,2	6,0	6,8	6,0	6,8	6,6	6,2	8,3	6,58	7,31
2	TOUFFET	180899	22010	4,5	6,3	6,2	7,4	7,2	6,5	7,3	7,4	6,56	7,29
42	DAMOURETTE	374581	22003	6,0	7,0	7,2	5,3	7,4	5,2	4,8	6,9	6,50	7,23
11	VALLEE	365836	22014	8,0	7,0	4,0	4,9	7,0	8,0	8,0	7,0	6,44	7,16
43	DAMOURETTE	374581	22005	5,8	6,0	7,2	6,7	5,6	6,6	6,4	7,4	6,43	7,15
46	OLIVIER	374900	22015	5,4	6,8	6,4	6,5	6,4	6,6	6,0	6,5	6,37	7,07
25	DUQUESNE	366862	22060	7,2	5,8	5,8	6,0	6,8	6,6	7,0	6,5	6,34	7,04
3	BOVYN	220119	20269	6,7	6,0	6,0	4,9	7,2	6,2	7,3	6,4	6,31	7,01
51	LECANU	375487	22050	7,0	6,0	6,0	5,9	6,2	3,7	6,7	8,0	6,26	6,96
21	DUQUESNE	366862	22023	6,6	6,0	5,8	5,9	6,4	5,6	6,6	6,4	6,14	6,83
35	LONG AULNAY	370885	22045	6,7	6,3	6,3	6,3	6,3	4,8	5,5	5,4	6,11	6,79
18	VALLEE	365836	22039	7,0	5,3	5,7	6,2	6,2	6,0	5,8	7,8	6,10	6,78
36	LONG AULNAY	370885	22047	6,5	4,8	7,0	5,7	5,3	8,0	5,7	5,8	5,93	6,59
14	VALLEE	365836	22029	6,8	4,8	5,0	6,6	6,2	5,8	6,5	7,5	5,92	6,58
32	MAUGER	370264	22017	6,8	5,4	5,8	6,1	5,6	6,4	5,0	6,6	5,85	6,50
40	MASSIEU	371345	22004	5,3	5,8	6,2	6,6	4,0	7,5	5,2	7,1	5,80	6,44
30	HEBERT	369908	22015	6,0	5,2	6,0	4,5	5,8	5,8	5,2	8,3	5,79	6,44
45	OLIVIER	374900	22006	4,6	5,8	5,8	6,0	6,2	5,2	5,8	6,3	5,78	6,42
12	VALLEE	365836	22017	6,6	5,5	4,8	6,2	6,2	4,7	5,3	5,5	5,59	6,21

DETAILS DU POINTAGE DES POSTES LAINE ET APLOMBS ARRIERES

Détail des Notes aplombs arrières			
N° CE	Angle de jarret	Parallélisme	Paturon
1	5,8	5,7	5,2
2	7,5	7,0	7,7
3	5,3	6,3	3,0
5	4,4	4,4	4,0
7	6,8	6,5	6,2
8	7,0	7,5	6,5
9	8,0	5,0	6,0
10	7,0	7,7	8,0
11	4,0	2,8	8,0
12	5,7	6,2	6,8
14	5,8	6,7	7,2
15	7,2	7,0	7,8
18	5,7	6,5	6,3
19	5,0	6,0	4,4
20	7,6	7,4	7,8
21	5,8	5,4	6,4
22	7,2	6,8	7,0
23	5,8	6,6	2,6
24	6,2	6,2	6,4
25	5,2	6,0	6,8
27	6,0	5,3	6,5
29	6,0	8,0	7,0
30	2,8	3,0	7,6
32	6,4	5,8	6,0
34	5,7	5,8	6,5
35	6,0	6,5	6,5
36	5,5	6,8	4,8
37	7,0	7,3	7,2
38	7,7	6,8	7,8
40	6,2	6,8	6,8
41	5,7	7,0	5,3
42	6,4	6,4	3,0
43	6,2	6,4	7,4
44	6,8	7,4	7,4
45	5,6	5,2	7,2
46	6,6	6,6	6,2
47	5,2	5,3	4,3
48	7,2	7,5	6,5
49	7,0	7,5	4,8
50	6,5	6,7	6,5
51	6,0	6,7	5,0
52	5,0	6,6	6,4

Détails des notes laine			
N° CE	Longueur laine	Densité laine	Moyenne
1	7,5	7,8	7,6
2	7,3	7,5	7,4
3	6,8	6,0	6,4
5	8,0	7,8	7,9
7	8,3	8,3	8,3
8	8,0	7,8	7,9
9	8,8	9,0	8,9
10	9,0	8,8	8,9
11	7,3	6,8	7,0
12	7,0	4,0	5,5
14	8,3	6,8	7,5
15	8,0	7,0	7,5
18	8,3	7,3	7,8
19	5,3	5,8	5,5
20	4,0	4,0	4,0
21	6,5	6,3	6,4
22	8,3	7,3	7,8
23	7,8	5,8	6,8
24	6,0	4,3	5,1
25	6,5	6,5	6,5
27	7,0	5,8	6,4
29	8,0	7,3	7,6
30	8,3	8,3	8,3
32	7,0	6,3	6,6
34	6,3	5,8	6,0
35	5,3	5,5	5,4
36	6,0	5,5	5,8
37	6,8	6,0	6,4
38	6,8	6,8	6,8
40	7,8	6,5	7,1
41	7,5	7,5	7,5
42	7,3	6,5	6,9
43	7,8	7,0	7,4
44	8,0	7,5	7,8
45	6,5	6,0	6,3
46	7,0	6,0	6,5
47	7,5	7,0	7,3
48	6,8	5,3	6,0
49	6,3	5,3	5,8
50	7,5	7,0	7,3
51	8,3	7,8	8,0
52	8,5	8,0	8,3

RÉSULTATS DE CROISSANCES :

Classement par GMQ Total

N° CE	Nom_elv	N°Elv	N°Bélier	Pesée 1	GMQ 1	Pesée 2	GMQ 2	Pesée 3	GMQ 3	Pesée 4	GMQ Total
				21/05/2022		16/06/2022		05/07/2022		19/07/2022	
1	TOUFFET	180899	22004	38,5	338	47,3	268	52,4	271	56,2	300
3	BOVYN	220119	20269	35,7	327	44,2	216	48,3	307	52,6	286
2	TOUFFET	180899	22010	41,6	415	52,4	126	54,8	229	58	278
23	DUQUESNE	366862	22029	45,2	308	53,2	168	56,4	300	60,6	261
5	JEGOU	220228	20021	48,0	315	56,2	147	59	300	63,2	258
30	HEBERT	369908	22015	41,5	335	50,2	242	54,8	129	56,6	256
20	DUQUESNE	366862	22013	46,7	250	53,2	295	58,8	186	61,4	249
27	CARDET	369514	22022	39,3	281	46,6	189	50,2	214	53,2	236
35	LONG AULNAY	370885	22045	43,5	312	51,6	189	55,2	157	57,4	236
40	MASSIEU	371345	22004	48,9	135	52,4	453	61	129	62,8	236
7	JEGOU	220228	20087	40,1	212	45,6	226	49,9	279	53,8	232
45	OLIVIER	374900	22006	40,4	231	46,4	274	51,6	171	54	231
41	CATHERINE	372578	22063	37,5	281	44,8	200	48,6	171	51	229
12	VALLEE	365836	22017	30,3	181	35,0	126	37,4	450	43,7	227
51	LECANU	375487	22050	36,1	292	43,7	216	47,8	121	49,5	227
36	LONG AULNAY	370885	22047	44,1	192	49,1	184	52,6	343	57,4	225
21	DUQUESNE	366862	22023	38,2	188	43,1	237	47,6	257	51,2	220
8	LECACHEUX	365721	22003	57,0	223	62,8	168	66	271	69,8	217
46	OLIVIER	374900	22015	43,7	212	49,2	274	54,4	129	56,2	212
29	HEBERT	369908	22005	45,0	185	49,8	284	55,2	157	57,4	210
43	DAMOURETTE	374581	22005	43,4	254	50,0	158	53	200	55,8	210
15	VALLEE	365836	22032	38,9	169	43,3	126	45,7	393	51,2	208
25	DUQUESNE	366862	22060	33,1	238	39,3	211	43,3	136	45,2	205
52	DU GARD	375780	22034	37,7	265	44,6	158	47,6	143	49,6	202
19	DUQUESNE	366862	22012	44,8	208	50,2	189	53,8	200	56,6	200
22	DUQUESNE	366862	22027	48,0	231	54,0	221	58,2	114	59,8	200
37	LONG AULNAY	370885	22062	45,1	212	50,6	126	53	243	56,4	192
14	VALLEE	365836	22029	36,3	169	40,7	195	44,4	200	47,2	185
10	LECACHEUX	365721	22014	51,4	154	55,4	232	59,8	171	62,2	183
38	LONG AULNAY	370885	22070	50,2	169	54,6	158	57,6	243	61	183
18	VALLEE	365836	22039	35,5	223	41,3	216	45,4	43	46	178
42	DAMOURETTE	374581	22003	47,0	285	54,4	179	57,8	-29	57,4	176
44	DAMOURETTE	374581	22018	38,5	212	44,0	158	47	121	48,7	173
50	LA SELINE	374992	22038	50,4	231	56,4	168	59,6	71	60,6	173
9	LECACHEUX	365721	22013	49,1	219	54,8	179	58,2	29	58,6	161
32	MAUGER	370264	22017	35,4	162	39,6	232	44	64	44,9	161
34	LONG AULNAY	370885	22003	38,8	181	43,5	116	45,7	143	47,7	151
49	LA SELINE	374992	22034	47,3	196	52,4	105	54,4	114	56	147
48	LA SELINE	374992	22026	46,7	158	50,8	126	53,2	100	54,6	134
11	VALLEE	365836	22014	40,0	131	43,4	158	46,4	93	47,7	131
47	LA SELINE	374992	22022	62,0	46	63,2	116	65,4	171	67,8	98
24	DUQUESNE	366862	22047	37,4	215	43,0	195	46,7	-279	42,8	92

CLASSEMENT DES BÉLIERS

par rapport aux index prédits sur ascendance

MEILLEURS STANDARDS

N° CE	Nom_elv	N°Elv	N°Bélier	Standard
44	DAMOURETTE	374581	22018	8,4
29	HEBERT	369908	22005	8,0
15	VALLEE	365836	22032	8,0
11	VALLEE	365836	22014	8,0
38	LONG AULNAY	370885	22070	7,8
49	LA SELINE	374992	22034	7,8
8	LECACHEUX	365721	22003	7,7
48	LA SELINE	374992	22026	7,5
9	LECACHEUX	365721	22013	7,5
37	LONG AULNAY	370885	22062	7,5

MEILLEURES CONFORMATIONS

N° CE	Nom_elv	N°Elv	N°Bélier	Aplombs avants (Coef 10)	Epaules (Coef 20)	Dos-reins (Coef 20)	Aplombs arrières (Coef 10)	Gigots (Coef 15)	Scrotum (Coef 5)	Moyenne pondérée uniquement conformation	Moyenne ramenée sur 10
38	LONG AULNAY	370885	22070	7,8	8,2	8,3	7,4	8,3	4,8	7,90	8,78
48	LA SELINE	374992	22026	6,7	8,3	7,8	7,1	8,8	6,8	7,84	8,71
49	LA SELINE	374992	22034	6,0	8,7	7,8	6,4	8,0	7,0	7,62	8,46
29	HEBERT	369908	22005	7,0	7,0	7,0	7,0	8,8	9,0	7,47	8,30
8	LECACHEUX	365721	22003	6,8	6,5	8,0	7,0	8,2	8,8	7,44	8,26
9	LECACHEUX	365721	22013	6,0	7,0	8,0	6,3	9,0	7,0	7,42	8,24
20	DUQUESNE	366862	22013	7,4	7,6	7,0	7,6	7,6	7,2	7,40	8,22
19	DUQUESNE	366862	22012	7,4	7,2	7,4	5,1	8,2	7,4	7,22	8,02
27	CARDET	369514	22022	7,0	7,0	7,7	5,9	8,0	6,8	7,21	8,01
50	LA SELINE	374992	22038	6,8	7,3	7,0	6,6	7,3	8,3	7,15	7,95

MEILLEURES VALEURS LAITIÈRES

N° CE	Eleveur	N°Elv	N°Bélier	Note CE	Note Origine	Index _VL (A)	CD_VL	N°mère	Index_VL _mère	CD_VL _mère	Qualif _mère	N°père	Index_VL _père	CD_VL _père	Qualif _père
15	VALLEE	365836	22032	55	47	111	0,13	365836 20030	122	0,53	MB	180459 20095	110	0,24	RDA
18	VALLEE	365836	22039	51	43	111	0,08	365836 19006	122	0,34	MB	374581 21001	105	0,24	RDA
29	HEBERT	369908	22005	68	63	111	0,2	370885 50116	111	0,52	MB	374992 20012	111	0,30	RDB
40	MASSIEU	371345	22004	49	43	111	0,19	371345 60115	98	0,35	MA	366837 19033	124	0,41	RDA
8	LECACHEUX	365721	22003	56	43	110	0,12	370885 40244	121	0,51	MB	374992 21003	102	0,23	RDA
43	DAMOURETTE	374581	22005	53	47	110	0,11	374581 17055	121	0,44	MB	370264 20087	96	0,20	RDA
25	DUQUESNE	366862	22060	55	50	109	0,09	366862 18077	119	0,38	MB	220228 01018	111	0,19	RDA
11	VALLEE	365836	22014	50	40	108	0,09	374581 18005	117	0,37	MB	365836 20099	102	0,20	RDA
9	LECACHEUX	365721	22013	52	37	107	0,09	365721 18006	114	0,39	MB	374992 21003	102	0,23	RDA
30	HEBERT	369908	22015	49	40	107	0,16	369908 19034	104	0,37	MB	374992 20012	111	0,30	RDB

MEILLEURES PROLIFICTÉS

N° CE	Eleveur	N°Elv	N°Bélier	Note CE	Note Origine	Mode naiss	Mode elv	Index_ PR (A)	CD_ PR	N°mère	Index_PL _mère	CD_PL _mère	Qualif _mère	N°père	Index_P L_père	CD_PL _père	Qualif _père
29	HEBERT	369908	22005	68	63	2	2	126	0,19	370885 50116	155	0,55	MB	374992 20012	97	0,23	RDB
34	LONG AULNAY	370885	22003	50	43	2	1	110	0,16	370885 20695	112	0,31	MB	370264 18020	108	0,35	RDA
37	LONG AULNAY	370885	22062	49	37	3	3	110	0,09	370885 18099	119	0,38	MB	369908 20051	114	0,21	RDA
47	LA SELINE	374992	22022	52	43	2	1	109	0,20	374992 18022	113	0,42	MB	365836 18005	105	0,41	RDA
23	DUQUESNE	366862	22029	54	43	2	1	108	0,20	366862 17051	117	0,49	MB	369514 19016	100	0,31	RDA
43	DAMOURETTE	374581	22005	53	47	3	3	106	0,11	374581 17055	112	0,44	MB	370264 20087	102	0,20	RDA
25	DUQUESNE	366862	22060	55	50	2	2	106	0,09	366862 18077	113	0,38	MB	220228 01018	106	0,19	RDA
51	LECANU	375487	22050	46	33	2	2	106	0,06	369908 20049	111	0,27	MB	365836 21021	108	0,22	RDA
19	DUQUESNE	366862	22012	48	33	2	2	105	0,08	366862 18078	110	0,34	MB	370219 20006	107	0,20	RDA
20	DUQUESNE	366862	22013	47	33	2	2	105	0,08	366862 18078	110	0,34	MB	370219 20006	107	0,20	RDA

RÉSULTATS DES COPROSCOPIES

Comme chaque année, une étude sur la résistance au parasitisme et plus particulièrement les strongles digestifs a été menée sur le CE. Vous trouverez dans le tableau ci-dessous, les résultats bruts des analyses :

N° CE	N°Elv	N°Bélier	1ère copro : 05/06/2022				2ème copro : 06/07/2022				3ème copro : 19/07/2022			
			Coccidies (OPG)	Strongles (OPG)	Taenia	Trichures	Coccidies (OPG)	Strongles (OPG)	Taenia	Trichures	Coccidies (OPG)	Strongles (OPG)	Taenia	Trichure
1	180899	22004	0	150	0	1	22	210	0	4	36	165	0	0
2	180899	22010	3	240	0	0	86	495	0	0	25	870	70	1
3	220119	20269	0	135	0	0	92	90	0	0	63	1875	0	0
5	220228	20021	0	165	0	0	70	105	1	0	118	1020	0	0
7	220228	20087	0	75	0	0	104	45	100	0	223	300	24	0
8	365721	22003	1	270	0	0	16	660	0	0	45	2790	0	1
9	365721	22013	0	150	0	0	17	225	0	0	5	720	4	0
10	365721	22014	0	495	0	0	98	1905	37	0	53	1125	0	0
11	365836	22014	0	300	0	0	70	120	0	0	10	180	0	0
12	365836	22017	1	150	0	0	158	45	0	0	56	405	0	1
14	365836	22029	0	315	0	0	219	0	0	0	166	465	0	0
15	365836	22032	0	1635	0	0	104	0	0	1	18	135	0	0
18	365836	22039	0	300	0	0	384	180	7	0	80	540	31	0
19	366862	22012	1	135	0	0	253	90	0	1	87	120	0	0
20	366862	22013	0	210	0	0	304	150	0	0	76	315	0	0
21	366862	22023	0	585	0	0	81	375	19	0	19	870	0	0
22	366862	22027	0	60	0	0	40	60	0	0	45	30	1	1
23	366862	22029	0	240	0	0	210	855	0	0	62	1740	0	0
24	366862	22047	0	165	0	0	170	30	0	0	53	150	1	0
25	366862	22060	0	105	0	0	282	450	180	0	130	1005	64	0
27	369514	22022	0	150	0	0	94	465	0	0	5	930	1	0
29	369908	22005	0	690	0	2	143	870	0	0	7	3240	0	0
30	369908	22015	3	180	0	0	121	150	0	0	46	285	0	1
32	370264	22017	0	270	0	0	0	795	0	0	140	1005	0	0
34	370885	22003	0	495	0	0	16	135	12	0	22	225	51	0
35	370885	22045	1	300	0	0	67	210	0	0	26	315	0	0
36	370885	22047	2	30	0	0	89	135	2	0	56	300	2	0
37	370885	22062	0	735	0	0	109	45	0	0	37	435	0	0
38	370885	22070	0	120	0	0	81	180	0	0	84	930	7	0
40	371345	22004	0	390	0	0	158	285	1	0	82	1080	0	0
41	372578	22063	1	375	0	0	399	285	0	0	228	240	3	0
42	374581	22003	1	165	0	0	22	60	0	0	3	90	0	0
43	374581	22005	0	120	0	0	160	255	0	0	86	1560	4	1
44	374581	22018	0	210	0	0	118	135	1	0	51	705	25	0
45	374900	22006	0	45	0	0	88	15	0	0	17	435	0	0
46	374900	22015	0	195	0	1	55	165	0	0	39	420	0	1
47	374992	22022	2	420	0	0	63	1215	29	0	30	975	0	0
48	374992	22026	0	1410	9	0	152	1200	0	0	29	1470	0	0
49	374992	22034	0	450	0	0	17	645	1	0	32	645	0	0
50	374992	22038	0	525	0	0	40	1080	15	0	14	435	45	0
51	375487	22050	0	120	0	0	93	210	0	0	68	480	0	0
52	375780	22034	14	375	0	0	53	615	6	0	81	885	47	0

JEUNES BÉLIERS ROUSSINS DE LA HAGUE



ORDRE DE PASSAGE DES BELIERS

N°CE	Nom_elv	N°Elv	N°Bélier	Note origine CE	Note pointage CE	Index synthèse CE
37	LONG AULNAY	370885	22062	37	69	50
43	DAMOURETTE	374581	22005	47	64	54
19	DUQUESNE	366862	22012	33	69	47
29	HEBERT	369908	22005	63	76	68
8	LECACHEUX	365721	22003	43	76	56
15	VALLEE	365836	22032	47	68	55
25	DUQUESNE	366862	22060	50	63	55
27	CARDET	369514	22022	23	72	43
49	LA SELINE	374992	22034	40	75	54
23	DUQUESNE	366862	22029	43	69	53
44	DAMOURETTE	374581	22018	40	73	53
9	LECACHEUX	365721	22013	37	76	53
47	LA SELINE	374992	22022	43	67	53
18	VALLEE	365836	22039	43	61	50
41	CATHERINE	372578	22063	40	70	52
10	LECACHEUX	365721	22014	37	71	51
11	VALLEE	365836	22014	40	65	50
34	LONG AULNAY	370885	22003	43	66	52
42	DAMOURETTE	374581	22003	40	65	50
30	HEBERT	369908	22015	40	58	47
38	LONG AULNAY	370885	22070	30	78	49
40	MASSIEU	371345	22004	43	58	49
46	OLIVIER	374900	22015	40	64	50
2	TOUFFET	180899	22010	37	66	49
5	JEGOU	220228	20021	33	70	48
52	DU GARD	375780	22034	23	66	40
22	DUQUESNE	366862	22027	33	70	48
48	LA SELINE	374992	22026	30	76	48
3	BOVYN	220119	20269	37	64	48
20	DUQUESNE	366862	22013	33	69	47
32	MAUGER	370264	22017	27	59	40
21	DUQUESNE	366862	22023	37	62	47
50	LA SELINE	374992	22038	30	70	46
51	LECANU	375487	22050	33	62	45
1	TOUFFET	180899	22004	30	66	44
35	LONG AULNAY	370885	22045	33	61	44
7	JEGOU	220228	20087	27	71	45
14	VALLEE	365836	22029	33	59	43
36	LONG AULNAY	370885	22047	33	59	43
12	VALLEE	365836	22017	33	56	42
24	DUQUESNE	366862	22047	27	67	43
45	OLIVIER	374900	22006	23	58	37

FR 370885 22062

N° SCI-CE 037

Sexe mâle

Race 062 ROUSSIN

37**Certificat d'Origine et de Qualification**

Date d'édition 29/07/2022

Organisme de sélection

OSCAR

Maison de l'Agriculture

Avenue de Paris

50009 ST LO CEDEX



Date naissance 05/12/21

Reproduction oestrus induit + MN

Naissance triple et +

Elevage triple et +

PAT30 11,7 kg Note PAT30 +1

PAT70 GMQ30-70

Qualités maternelles

01/06/22	Index	CD
Prolificité	110A	09A
Valeur laitière	103A	09A
Croissance 30-70		
IS maternel		

Génotypage PRP arr/arr (prédit)

Génotypage autre

Qualification RDA

Agrément oui base 21/07/22

Qualités bouchères

CE 2201	Notes
Origine	37
Pointage	67
Synthèse	49

Notes CE entre 0 et 100

Ascendants

Père FR 369908 20051 RDA

Prolificité		
Valeur laitière		
Croissance 30-70		
IS maternel		
IS station	49	
IS testage boucher		

GPP FR 370264 60043 RDA

GMP FR 365831 18016 (VM) MB

Mère FR 370885 18099 MB

Prolificité	119	38
Valeur laitière	106	39
IS maternel	110	43

Nb mises-bas 3 Nb agneaux 7

GPM FR 374581 60008 RDA

GMM FR 370885 30298 MB

Naisseur FR 50523141 T1

DU LONG AULNAY

1 RUE DE GAMBOSVILLE

50480 STE MERE EGLISE

FR 374581 22005

N° SCI-CE 043

Sexe mâle

Race 062 ROUSSIN

43**Certificat d'Origine et de Qualification**

Date d'édition 29/07/2022

Organisme de sélection

OSCAR

Maison de l'Agriculture

Avenue de Paris

50009 ST LO CEDEX



Date naissance 09/01/22

Reproduction monte naturelle

Naissance triple et +

Elevage triple et +

PAT30 13,3 kg Note PAT30 +0

PAT70 GMQ30-70

Qualités maternelles

01/06/22	Index	CD
Prolificité	106A	11A
Valeur laitière	110A	11A
Croissance 30-70		
IS maternel		

Génotypage PRP arr/arr (prédit)

Génotypage autre

Qualification RDA

Agrément oui base 21/07/22

Qualités bouchères

CE 2201	Notes
Origine	47
Pointage	63
Synthèse	53

Notes CE entre 0 et 100

Ascendants

Père FR 370264 20087 RDA

Prolificité		
Valeur laitière		
Croissance 30-70		
IS maternel		
IS station	54	
IS testage boucher		

GPP FR 369514 18030 RDB

GMP FR 370264 50006 MB

Mère FR 374581 17055 MB

Prolificité	112	44
Valeur laitière	121	44
IS maternel	118	48

Nb mises-bas 4 Nb agneaux 9

GPM FR 369514 30016 RDA

GMM FR 374581 40064 MB

Naisseur FR 50600033 T1

DAMOURETTE

LA SUHARDIERE

50460 HAGUE (LA)

FR 366862 22012

N° SCI-CE 019

Sexe mâle

Race 062 ROUSSIN

19

Certificat d'Origine et de Qualification

Date d'édition 29/07/2022

Organisme de sélection

OSCAR

Maison de l'Agriculture

Avenue de Paris

50009 ST LO CEDEX



Date naissance 04/01/22

Reproduction monte naturelle

Naissance double

Élevage double

PAT30 10,1 kg Note PAT30 -2

PAT70 GMQ30-70

Qualités maternelles

01/06/22	Index	CD
Prolificité	105A	08A
Valeur laitière	103A	07A
Croissance 30-70		
IS maternel		

Génotypage PRP arr/arr (prédit)

Génotypage autre

Qualification RDA

Agrément oui base 21/07/22

Qualités bouchères

CE 2201	Notes
Origine	33
Pointage	69
Synthèse	48

Notes CE entre 0 et 100

Ascendants

Père FR 370219 20006 RDA

Prolificité		
Valeur laitière		
Croissance 30-70		
IS maternel		
IS station	58	
IS testage boucher		

GPP FR 369514 17019 RDA

GMP FR 374581 17061 MB

Mère FR 366862 18078 (DA) MB

Prolificité	110	34
Valeur laitière	106	30
IS maternel	107	34

Nb mises-bas 3 Nb agneaux 4

GPM FR 365831 17015 (VM) RDA

GMM FR 366862 60278 (DA) MB

FR 369908 22005

N° SCI-CE 029

Sexe mâle

Race 062 ROUSSIN

29

Certificat d'Origine et de Qualification

Date d'édition 29/07/2022

Organisme de sélection

OSCAR

Maison de l'Agriculture

Avenue de Paris

50009 ST LO CEDEX



Date naissance 30/12/21

Reproduction monte naturelle

Naissance double

Élevage double

PAT30 13,6 kg Note PAT30 +1

PAT70 GMQ30-70

Qualités maternelles

01/06/22	Index	CD
Prolificité	126A	19A
Valeur laitière	111A	20A
Croissance 30-70		
IS maternel		

Génotypage PRP arr/arr (prédit)

Génotypage autre

Qualification RDA

Agrément oui base 21/07/22

Qualités bouchères

CE 2201	Notes
Origine	63
Pointage	76
Synthèse	68

Notes CE entre 0 et 100

Ascendants

Père FR 374992 20012 RDB

Prolificité	97	23
Valeur laitière	111	30
Croissance 30-70		
IS maternel	106	31

IS station	50	
IS testage boucher		

GPP FR 365836 18005 RDA

GMP FR 374581 60018 MA

Mère FR 370885 50116 MB

Prolificité	155	55
Valeur laitière	111	52
IS maternel	126	56

Nb mises-bas 7 Nb agneaux 21

GPM FR 365882 10061 (JC) RDA

GMM FR 370885 11264 MB

Naisseur FR 50438013 T1

HEBERT

LA PICARDIERE

50490 ST SAUVEUR VILLAGES

FR 365721 22003
 N° SCI-CE 008
 Sexe mâle
 Race 062 ROUSSIN

8

Certificat d'Origine et de Qualification



Date d'édition 29/07/2022

Organisme de sélection
 OSCAR
 Maison de l'Agriculture
 Avenue de Paris
 50009 ST LO CEDEX



Date naissance 05/01/22

Reproduction monte naturelle

Naissance double

Eleveage simple

PAT30 20,9 kg Note PAT30 +3

PAT70 GMQ30-70

Qualités maternelles

01/06/22	Index	CD
Prolificité	100A	13A
Valeur laitière	110A	12A
Croissance 30-70		
IS maternel		

Génotypage PRP arr/arr (prédit)

Génotypage autre

Qualification RDA

Agrément oui base 21/07/22

Qualités bouchères

CE 2201	Notes
Origine	43
Pointage	76
Synthèse	56

Notes CE entre 0 et 100

Ascendants

Père FR 374992 21003 RDA

Prolificité		
Valeur laitière		
Croissance 30-70		
IS maternel		
IS station	55	
IS testage boucher		

GPP FR 365836 18005 RDA

GMP FR 374992 60059 MB

Mère FR 370885 40244 MB

Prolificité	99	53
Valeur laitière	121	51
IS maternel	114	55

Nb mises-bas 8 Nb agneaux 16

GPM FR 365836 30007 RDA

GMM FR 370885 90187 MB

FR 365836 22032
 N° SCI-CE 015
 Sexe mâle
 Race 062 ROUSSIN

15

Certificat d'Origine et de Qualification



Date d'édition 29/07/2022

Organisme de sélection
 OSCAR
 Maison de l'Agriculture
 Avenue de Paris
 50009 ST LO CEDEX



Date naissance 24/01/22

Reproduction monte naturelle

Naissance double

Eleveage simple

PAT30 14,3 kg Note PAT30 +1

PAT70 GMQ30-70

Qualités maternelles

01/06/22	Index	CD
Prolificité	102A	14A
Valeur laitière	111A	13A
Croissance 30-70		
IS maternel		

Génotypage PRP arr/arr (prédit)

Génotypage autre

Qualification RDA

Agrément oui base 21/07/22

Qualités bouchères

CE 2201	Notes
Origine	47
Pointage	68
Synthèse	55

Notes CE entre 0 et 100

Ascendants

Père FR 180459 20095 RDB

Prolificité		
Valeur laitière		
Croissance 30-70		
IS maternel		
IS station	56	
IS testage boucher		

GPP FR 369514 30016 RDA

GMP FR 370731 14005 MA

Mère FR 365836 20030 MB

Prolificité	104	58
Valeur laitière	122	53
IS maternel	116	58

Nb mises-bas 10 Nb agneaux 21

GPM FR 370264 90002 RDA

GMM FR 365836 90023 MB

Naisseur FR 50087038 T1
 VALLEE
 32 LE HAUT MUR
 50700 BRIX

FR 366862 22060N° SCI-CE 025
Sexe mâle
Race 062 ROUSSIN**25****Certificat d'Origine et de Qualification**

Date d'édition 29/07/2022

Organisme de sélection
OSCAR
Maison de l'Agriculture
Avenue de Paris
50009 ST LO CEDEX

Date naissance 24/01/22

Reproduction monte naturelle

Naissance double

Élevage double

PAT30 11,6 kg Note PAT30 +0

PAT70 GMQ30-70

Qualités maternelles

01/06/22	Index	CD
Prolificté	106A	09A
Valeur laitière	109A	09A
Croissance 30-70		
IS maternel		

Génotypage PRP arr/arr (prédit)

Génotypage autre

Qualification RDA

Agrément oui base 21/07/22

Qualités bouchères

CE 2201	Notes
Origine	50
Pointage	63
Synthèse	55

Notes CE entre 0 et 100

Ascendants

Père FR 220228 01018 RDA

Prolificté		
Valeur laitière		
Croissance 30-70		
IS maternel		
IS station	54	
IS testage boucher		

GPP FR 370264 17015 RDA

GMP FR 365882 17041 (JC) MB

Mère FR 366862 18077 (DA) MB

Prolificté	113	38
Valeur laitière	119	38
IS maternel	117	42

Nb mises-bas 4 Nb agneaux 7

GPM FR 365831 17015 (VM) RDA

GMM FR 366862 17051 (DA) MB

Naisseur FR 50173092 T1
DUQUESNE
HAMEAU DU PARC
50120 CHERBOURG EN COTENTIN
Indice élevage DA**FR 369514 22022**N° SCI-CE 027
Sexe mâle
Race 062 ROUSSIN**27****Certificat d'Origine et de Qualification**

Date d'édition 29/07/2022

Organisme de sélection
OSCAR
Maison de l'Agriculture
Avenue de Paris
50009 ST LO CEDEX

Date naissance 18/01/22

Reproduction monte naturelle

Naissance double

Élevage double

PAT30 14,4 kg Note PAT30 +0

PAT70 GMQ30-70

Qualités maternelles

01/06/22	Index	CD
Prolificté	98A	18A
Valeur laitière	96A	19A
Croissance 30-70		
IS maternel		

Génotypage PRP arr/arr (prédit)

Génotypage autre

Qualification RDA

Agrément oui base 21/07/22

Qualités bouchères

CE 2201	Notes
Origine	23
Pointage	72
Synthèse	43

Notes CE entre 0 et 100

Ascendants

Père FR 374199 17029 RDA

Prolificté	97	34
Valeur laitière	87	38
Croissance 30-70	115	36
IS maternel	90	41

IS station	52	
IS testage boucher		

GPP FR 365836 50042 RDA

GMP FR 374199 30001 MB

Mère FR 369514 17050 MB

Prolificté	98	39
Valeur laitière	105	38
IS maternel	103	42

Nb mises-bas 5 Nb agneaux 9

GPM FR 374199 60055 RDA

GMM FR 369514 60104 MB

Naisseur FR 50412050 T1
CARDET
2 LE QUESNEY
50580 PORT BAIL SUR MER

FR 374992 22034

N° SCI-CE 049

Sexe mâle

Race 062 ROUSSIN

49

Certificat d'Origine et de Qualification

Date d'édition 29/07/2022

Organisme de sélection

OSCAR

Maison de l'Agriculture

Avenue de Paris

50009 ST LO CEDEX



Date naissance 19/01/22

Reproduction monte naturelle

Naissance double

Elevage double

PAT30 16,6 kg Note PAT30 +2

PAT70 GMQ30-70

Qualités maternelles

01/06/22	Index	CD
Prolificité	104A	21A
Valeur laitière	105A	24A
Croissance 30-70		
IS maternel		

Génotypage PRP arr/a-- (prédit)

Génotypage autre

Qualification RDA

Agrément oui base 21/07/22

Qualités bouchères

CE 2201	Notes
Origine	40
Pointage	75
Synthèse	54

Notes CE entre 0 et 100

Ascendants

Père FR 365836 18005 RDA

Prolificité	105	41
Valeur laitière	104	54
Croissance 30-70		
IS maternel	104 ****	55
IS station	56	
IS testage boucher		

GPP FR 365882 60093 (JC) RDA

GMP FR 365836 20030 MB

Mère FR 374992 60092 MB

Prolificité	104	45
Valeur laitière	107	44
IS maternel	106 ***	48

Nb mises-bas 6 Nb agneaux 10

GPM FR 369514 40008 RDA

GMM FR 371450 30015 MB

FR 366862 22029

N° SCI-CE 023

Sexe mâle

Race 062 ROUSSIN

23

Certificat d'Origine et de Qualification

Date d'édition 29/07/2022

Organisme de sélection

OSCAR

Maison de l'Agriculture

Avenue de Paris

50009 ST LO CEDEX



Date naissance 05/01/22

Reproduction monte naturelle

Naissance double

Elevage simple

PAT30 13,2 kg Note PAT30 +1

PAT70 GMQ30-70

Qualités maternelles

01/06/22	Index	CD
Prolificité	108A	20A
Valeur laitière	106A	20A
Croissance 30-70		
IS maternel		

Génotypage PRP arr/arr (prédit)

Génotypage autre

Qualification RDA

Agrément oui base 21/07/22

Qualités bouchères

CE 2201	Notes
Origine	43
Pointage	69
Synthèse	54

Notes CE entre 0 et 100

Ascendants

Père FR 369514 19016 RDA

Prolificité	100	31
Valeur laitière	104	37
Croissance 30-70	106	36
IS maternel	103 ****	39
IS station	59	
IS testage boucher		

GPP FR 370360 12039 RDA

GMP FR 369514 40007 MB

Mère FR 366862 17051 (DA) MB

Prolificité	117	49
Valeur laitière	109	44
IS maternel	112 ****	49

Nb mises-bas 5 Nb agneaux 8

GPM FR 369514 30016 RDA

GMM FR 366862 10183 (DA) MB

Naisseur FR 50173092 T1

DUQUESNE

HAMEAU DU PARC

50120 CHERBOURG EN COTENTIN

Indice élevage DA

FR 374581 22018
 N° SCI-CE 044
 Sexe mâle
 Race 062 ROUSSIN

44

Certificat d'Origine et de Qualification
 
 Date d'édition 29/07/2022

Organisme de sélection
 OSCAR
 Maison de l'Agriculture
 Avenue de Paris
 50009 ST LO CEDEX



Date naissance 19/01/22
 Reproduction monte naturelle
 Naissance double
 Elevage double

Génotypage PRP arr/arr (prédit)
 Génotypage autre

Qualification RDA

PAT30 11,4 kg Note PAT30 -1
 PAT70 GMQ30-70

Agrément oui base 21/07/22

Qualités bouchères

CE 2201	Notes
Origine	40
Pointage	73
Synthèse	53

Notes CE entre 0 et 100

Qualités maternelles

01/06/22	Index	CD
Prolificté	102A	06A
Valeur laitière	107A	07A
Croissance 30-70		
IS maternel		

Ascendants

Père FR 370264 20087 RDA

Prolificté		
Valeur laitière		
Croissance 30-70		
IS maternel		
IS station	54	
IS testage boucher		

GPP FR 369514 18030 RDB
 GMP FR 370264 50006 MB

Mère FR 374581 00001 MB

Prolificté	103	27
Valeur laitière	114	28
IS maternel	110	31

Nb mises-bas 2 Nb agneaux 3

GPM FR 370885 18077 RDA
 GMM FR 374581 17055 MB

Naisseur FR 50600033 T1
 DAMOURETTE
 LA SUHARDIERE
 50460 HAGUE (LA)

FR 365721 22013
 N° SCI-CE 009
 Sexe mâle
 Race 062 ROUSSIN

9

Certificat d'Origine et de Qualification
 
 Date d'édition 29/07/2022

Organisme de sélection
 OSCAR
 Maison de l'Agriculture
 Avenue de Paris
 50009 ST LO CEDEX



Date naissance 12/01/22
 Reproduction monte naturelle
 Naissance double
 Elevage double

Génotypage PRP arr/arr (prédit)
 Génotypage autre

Qualification RDA

PAT30 19,3 kg Note PAT30 +4
 PAT70 GMQ30-70

Agrément oui base 21/07/22

Qualités bouchères

CE 2201	Notes
Origine	37
Pointage	76
Synthèse	52

Notes CE entre 0 et 100

Qualités maternelles

01/06/22	Index	CD
Prolificté	101A	10A
Valeur laitière	107A	09A
Croissance 30-70		
IS maternel		

Ascendants

Père FR 374992 21003 RDA

Prolificté		
Valeur laitière		
Croissance 30-70		
IS maternel		
IS station	55	
IS testage boucher		

GPP FR 365836 18005 RDA
 GMP FR 374992 60059 MB

Mère FR 365721 18006 MB

Prolificté	102	40
Valeur laitière	114	39
IS maternel	110	43

Nb mises-bas 5 Nb agneaux 9

GPM FR 370264 60043 RDA
 GMM FR 370885 40244 MB

Naisseur FR 50082033 T1
 LECACHEUX
 RTE ST MARTIN LE HEBERT
 50260 BRICQUEBEC EN COTENTIN

FR 374992 22022
 N° SCI-CE 047
 Sexe mâle
 Race 062 ROUSSIN

47

Certificat d'Origine et de Qualification

INRA
SCIENCE & IMPACT

INSTITUT DE L'ÉLEVAGE

Date d'édition 29/07/2022

Organisme de sélection
 OSCAR
 Maison de l'Agriculture
 Avenue de Paris
 50009 ST LO CEDEX



Date naissance 04/01/22
 Reproduction monte naturelle
 Naissance double
 Elevage simple

Génotypage PRP arr/a- (prédit)
 Génotypage autre

PAT30 23,0 kg Note PAT30 +5
 PAT70 GMQ30-70

Qualification RDA
 Agrément oui base 21/07/22

Qualités bouchères

CE 2201	Notes
Origine	43
Pointage	65
Synthèse	52

Notes CE entre 0 et 100

Qualités maternelles

01/06/22	Index	CD
Prolificté	109A	20A
Valeur laitière	105A	23A
Croissance 30-70		
IS maternel		

Ascendants

Père FR 365836 18005 RDA

Prolificté	105	41
Valeur laitière	104	54
Croissance 30-70		
IS maternel	104 ****	55
IS station	56	
IS testage boucher		

GPP FR 365882 60093 (JC) RDA
 GMP FR 365836 20030 MB

Mère FR 374992 18022 MB

Prolificté	113	42
Valeur laitière	107	41
IS maternel	109 ****	45

Nb mises-bas 4 Nb agneaux 9

GPM FR 369514 40008 RDA
 GMM FR 374992 40040 MB

Naisseur FR 50425153 T1
 LA SELINE
 7 LA CHESNEE
 50260 RAUVILLE LA BIGOT

FR 365836 22039
 N° SCI-CE 018
 Sexe mâle
 Race 062 ROUSSIN

18

Certificat d'Origine et de Qualification

INRA
SCIENCE & IMPACT

INSTITUT DE L'ÉLEVAGE

Date d'édition 29/07/2022

Organisme de sélection
 OSCAR
 Maison de l'Agriculture
 Avenue de Paris
 50009 ST LO CEDEX



Date naissance 06/02/22
 Reproduction monte naturelle
 Naissance double
 Elevage double

Génotypage PRP arr/arr (prédit)
 Génotypage autre

PAT30 14,8 kg Note PAT30 +3
 PAT70 GMQ30-70

Qualification RDA
 Agrément oui base 21/07/22

Qualités bouchères

CE 2201	Notes
Origine	43
Pointage	61
Synthèse	51

Notes CE entre 0 et 100

Qualités maternelles

01/06/22	Index	CD
Prolificté	101A	08A
Valeur laitière	111A	08A
Croissance 30-70		
IS maternel		

Ascendants

Père FR 374581 21001 RDA

Prolificté		
Valeur laitière		
Croissance 30-70		
IS maternel		
IS station	56	
IS testage boucher		

GPP FR 370885 18077 RDA
 GMP FR 374581 17020 MB

Mère FR 365836 19006 MB

Prolificté	102	32
Valeur laitière	122	34
IS maternel	115 *****	37

Nb mises-bas 3 Nb agneaux 6

GPM FR 366862 17047 (DA) RDA
 GMM FR 365836 20030 MB

Naisseur FR 50087038 T1
 VALLEE
 32 LE HAUT MUR
 50700 BRIX

FR 372578 22063
 N° SCI-CE 041
 Sexe mâle
 Race 062 ROUSSIN

41

Certificat d'Origine et de Qualification
 
 Date d'édition 29/07/2022

Organisme de sélection
 OSCAR
 Maison de l'Agriculture
 Avenue de Paris
 50009 ST LO CEDEX



Date naissance 24/01/22
 Reproduction monte naturelle
 Naissance double
 Elevage double
 PAT30 14,2 kg Note PAT30 +1
 PAT70 GMQ30-70

Génotypage PRP arr/arr (prédit)
 Génotypage autre

Qualification RDA
 Agrément oui base 21/07/22

Qualités maternelles

01/06/22	Index	CD
Prolificté	103A	16A
Valeur laitière	107A	16A
Croissance 30-70		
IS maternel		

Qualités bouchères

CE 2201	Notes
Origine	40
Pointage	68
Synthèse	51

Notes CE entre 0 et 100

Ascendants
 Père FR 220119 70077 (ER) RDA

Prolificté	107	28
Valeur laitière	106	36
Croissance 30-70		
IS maternel	106 ****	37
IS station	49	
IS testage boucher		

GPP FR 365882 60082 (JC) RDA
 GMP FR 220119 20016 (ER) MA

Mère FR 369514 60119 MB



Prolificté	99	38
Valeur laitière	109	30
IS maternel	106 ****	36

Nb mises-bas 3 Nb agneaux 5

GPM FR 370360 12039 RDA
 GMM FR 369514 30034 MB

FR 365721 22014
 N° SCI-CE 010
 Sexe mâle
 Race 062 ROUSSIN

10

Certificat d'Origine et de Qualification
 
 Date d'édition 29/07/2022

Organisme de sélection
 OSCAR
 Maison de l'Agriculture
 Avenue de Paris
 50009 ST LO CEDEX



Date naissance 12/01/22
 Reproduction monte naturelle
 Naissance simple
 Elevage simple
 PAT30 19,1 kg Note PAT30 +2
 PAT70 GMQ30-70

Génotypage PRP arr/arr (prédit)
 Génotypage autre

Qualification RDA
 Agrément oui base 21/07/22

Qualités maternelles

01/06/22	Index	CD
Prolificté	100A	06A
Valeur laitière	105A	06A
Croissance 30-70		
IS maternel		

Qualités bouchères

CE 2201	Notes
Origine	37
Pointage	71
Synthèse	50

Notes CE entre 0 et 100

Ascendants
 Père FR 374992 21003 RDA

Prolificté		
Valeur laitière		
Croissance 30-70		
IS maternel		
IS station	55	
IS testage boucher		

GPP FR 365836 18005 RDA
 GMP FR 374992 60059 MB

Mère FR 365721 20052 MB

Prolificté	100	24
Valeur laitière	110	26
IS maternel	107 ****	29

Nb mises-bas 2 Nb agneaux 3

GPM FR 374581 18007 RDA
 GMM FR 365721 18016 MB

Naisseur FR 50082033 T1
 LECACHEUX
 RTE ST MARTIN LE HEBERT
 50260 BRICQUEBEC EN COTENTIN

FR 365836 22014

N° SCI-CE 011

Sexe mâle

Race 062 ROUSSIN

11**Certificat d'Origine et de Qualification**

Date d'édition 29/07/2022

Organisme de sélection

OSCAR

Maison de l'Agriculture

Avenue de Paris

50009 ST LO CEDEX



Date naissance 07/01/22

Reproduction monte naturelle

Naissance triple et +

Elevage double

PAT30 12,8 kg Note PAT30 +1

PAT70 GMQ30-70

Qualités maternelles

01/06/22	Index	CD
Prolificté	96A	09A
Valeur laitière	108A	09A
Croissance 30-70		
IS maternel		

Génotypage PRP arr/arr (prédit)

Génotypage autre

Qualification RDA

Agrément oui base 21/07/22

Qualités bouchères

CE 2201	Notes
Origine	40
Pointage	65
Synthèse	50

Notes CE entre 0 et 100

Ascendants

Père FR 365836 20099 RDA

Prolificté		
Valeur laitière		
Croissance 30-70		
IS maternel		
IS station	46	
IS testage boucher		

GPP FR 369908 19019 RDA

GMP FR 365831 18002 (VM) MB

Mère FR 374581 18005 MB

Prolificté	93	38
Valeur laitière	117	37
IS maternel	109	41

Nb mises-bas 4 Nb agneaux 9

GPM FR 365836 17006 RDA

GMM FR 374581 50016 MB

Naisseur FR 50087038 T1

VALLEE

32 LE HAUT MUR

50700 BRIX

FR 370885 22003

N° SCI-CE 034

Sexe mâle

Race 062 ROUSSIN

34**Certificat d'Origine et de Qualification**

Date d'édition 29/07/2022

Organisme de sélection

OSCAR

Maison de l'Agriculture

Avenue de Paris

50009 ST LO CEDEX



Date naissance 29/11/21

Reproduction oestrus induit + MN

Naissance double

Elevage simple

PAT30 10,1 kg Note PAT30 +0

PAT70 GMQ30-70

Qualités maternelles

01/06/22	Index	CD
Prolificté	110A	16A
Valeur laitière	105A	19A
Croissance 30-70		
IS maternel		

Génotypage PRP arr/arr (prédit)

Génotypage autre

Qualification RDA

Agrément oui base 21/07/22

Qualités bouchères

CE 2201	Notes
Origine	43
Pointage	60
Synthèse	50

Notes CE entre 0 et 100

Ascendants

Père FR 370264 18020 RDA

Prolificté	108	35
Valeur laitière	104	43
Croissance 30-70		
IS maternel	105	45

IS station	51	
IS testage boucher		

GPP FR 370360 12039 RDA

GMP FR 370264 50006 MB

Mère FR 370885 20695 R

Prolificté	112	31
Valeur laitière	107	33
IS maternel	109	36

Nb mises-bas 1 Nb agneaux 2

GPM FR 374581 60008 RDA

GMM FR 370885 20071 MB

Naisseur FR 50523141 T1

DU LONG AULNAY

1 RUE DE GAMBOSVILLE

50480 STE MERE EGLISE

FR 374581 22003
 N° SCI-CE 042
 Sexe mâle
 Race 062 ROUSSIN

42

Certificat d'Origine et de Qualification



Date d'édition 29/07/2022

Organisme de sélection
 OSCAR
 Maison de l'Agriculture
 Avenue de Paris
 50009 ST LO CEDEX



Date naissance 05/01/22
 Reproduction monte naturelle
 Naissance double
 Elevage double
 PAT30 13,9 kg Note PAT30 +1
 PAT70 GMQ30-70

Génotypage PRP arr/arr (prédit)
 Génotypage autre

Qualification RDA

Agrément oui base 21/07/22

Qualités bouchères

CE 2201	Notes	
Origine	40	
Pointage	66	
Synthèse	50	

Notes CE entre 0 et 100

Qualités maternelles

01/06/22	Index	CD
Prolificité	104A	10A
Valeur laitière	106A	10A
Croissance 30-70		
IS maternel		

Ascendants

Père FR 370264 20087 RDA

Prolificité		
Valeur laitière		
Croissance 30-70		
IS maternel		
IS station	54	
IS testage boucher		

GPP FR 369514 18030 RDB

GMP FR 370264 50006 MB

Mère FR 374581 18011 MB

Prolificité	107	41
Valeur laitière	113	41
IS maternel	111	44

Nb mises-bas 4 Nb agneaux 8

GPM FR 374199 17030 RDA

GMM FR 374581 40064 MB

FR 369908 22015
 N° SCI-CE 030
 Sexe mâle
 Race 062 ROUSSIN

30

Certificat d'Origine et de Qualification



Date d'édition 29/07/2022

Organisme de sélection
 OSCAR
 Maison de l'Agriculture
 Avenue de Paris
 50009 ST LO CEDEX



Date naissance 05/01/22
 Reproduction monte naturelle
 Naissance triple et +
 Elevage triple et +
 PAT30 11,4 kg Note PAT30 -2
 PAT70 GMQ30-70

Génotypage PRP arr/arr (prédit)
 Génotypage autre

Qualification RDA

Agrément oui base 21/07/22

Qualités bouchères

CE 2201	Notes	
Origine	40	
Pointage	61	
Synthèse	49	

Notes CE entre 0 et 100

Qualités maternelles

01/06/22	Index	CD
Prolificité	104A	14A
Valeur laitière	107A	16A
Croissance 30-70		
IS maternel		

Ascendants

Père FR 374992 20012 RDB

Prolificité	97	23
Valeur laitière	111	30
Croissance 30-70		
IS maternel	106	31

IS station	50	
IS testage boucher		

GPP FR 365836 18005 RDA

GMP FR 374581 60018 MA

Mère FR 369908 19034 MB

Prolificité	111	36
Valeur laitière	104	37
IS maternel	106	40

Nb mises-bas 3 Nb agneaux 7

GPM FR 370264 60043 RDA

GMM FR 369908 60015 MB

Naisseur FR 50438013 T1
 HEBERT
 LA PICARDIERE
 50490 ST SAUVEUR VILLAGES

FR 370885 22070
 N° SCI-CE 038
 Sexe mâle
 Race 062 ROUSSIN

38

Certificat d'Origine et de Qualification



Date d'édition 29/07/2022

Organisme de sélection
 OSCAR
 Maison de l'Agriculture
 Avenue de Paris
 50009 ST LO CEDEX



Date naissance 07/12/21

Reproduction oestrus induit + MN

Naissance double

Elevage double

PAT30 11,9 kg Note PAT30 +3

PAT70 GMQ30-70

Qualités maternelles

01/06/22	Index	CD
Prolificté	100A	09A
Valeur laitière	101A	10A
Croissance 30-70		
IS maternel		

Génotypage PRP arr/arr (prédit)

Génotypage autre

Qualification RDA

Agrément oui base 21/07/22

Qualités bouchères

CE 2201	Notes
Origine	30
Pointage	77
Synthèse	49

Notes CE entre 0 et 100

Ascendants

Père FR 369908 20051 RDA

Prolificté		
Valeur laitière		
Croissance 30-70		
IS maternel		
IS station	49	
IS testage boucher		

GPP FR 370264 60043 RDA

GMP FR 365831 18016 (VM) MB

Mère FR 370885 18240 MB

Prolificté	101	39
Valeur laitière	102	40
IS maternel	102	43

Nb mises-bas 4 Nb agneaux 7

GPM FR 374581 60008 RDA

GMM FR 370885 17104 MA

FR 371345 22004
 N° SCI-CE 040
 Sexe mâle
 Race 062 ROUSSIN

40

Certificat d'Origine et de Qualification



Date d'édition 29/07/2022

Organisme de sélection
 OSCAR
 Maison de l'Agriculture
 Avenue de Paris
 50009 ST LO CEDEX



Date naissance 30/12/21

Reproduction monte naturelle

Naissance simple

Elevage simple

PAT30 13,3 kg Note PAT30 -1

PAT70 GMQ30-70

Qualités maternelles

01/06/22	Index	CD
Prolificté	100A	17A
Valeur laitière	111A	19A
Croissance 30-70		
IS maternel		

Génotypage PRP arr/arr (prédit)

Génotypage autre

Qualification RDB

Agrément oui base 21/07/22

Qualités bouchères

CE 2201	Notes
Origine	43
Pointage	58
Synthèse	49

Notes CE entre 0 et 100

Ascendants

Père FR 366837 19033 RDA

Prolificté	91	33
Valeur laitière	124	41
Croissance 30-70		
IS maternel	113	43

IS station	57	
IS testage boucher		

GPP FR 366862 60297 (DA) RDA

GMP FR 366837 30028 MB

Mère FR 371345 60115 (MG) MA

Prolificté	109	38
Valeur laitière	98	35
IS maternel	102	39

Nb mises-bas 5 Nb agneaux 9

GPM FR 370264 40016 RDA

GMM FR 371345 60020 (MG) MB

Naisseur FR 50567222 T1

MASSIEU

6 MONTVASON

50700 SAUSSEMESNIL

Indice élevage MG

FR 374900 22015
 N° SCI-CE 046
 Sexe mâle
 Race 062 ROUSSIN

46

Certificat d'Origine et de Qualification



Date d'édition 29/07/2022

Organisme de sélection
 OSCAR
 Maison de l'Agriculture
 Avenue de Paris
 50009 ST LO CEDEX



Date naissance 11/01/22

Reproduction monte naturelle

Naissance double

Élevage simple

PAT30 16,7 kg Note PAT30 +2

PAT70 GMQ30-70

Qualités maternelles

01/06/22	Index	CD
Prolificité	104A	16A
Valeur laitière	106A	16A
Croissance 30-70		
IS maternel		

Génotypage PRP arr/arr (préité)

Génotypage autre

Qualification RDA

Agrément oui base 21/07/22

Qualités bouchères

CE 2201	Notes
Origine	40
Pointage	63
Synthèse	49

Notes CE entre 0 et 100

Ascendants

Père FR 369514 19008 RDA

Prolificité	109	34
Valeur laitière	93	39
Croissance 30-70		
IS maternel	98 ****	41
IS station	48	
IS testage boucher		

GPP FR 366862 50007 (DA) RDA

GMP FR 369514 10027 MB

Mère FR 365882 19019 (JC) MB

Prolificité	100	33
Valeur laitière	119	27
IS maternel	113 ****	32

Nb mises-bas 1 Nb agneaux 2

GPM FR 374581 60033 RDA

GMM FR 365882 30024 (JC) MB

FR 180899 22010
 N° SCI-CE 002
 Sexe mâle
 Race 062 ROUSSIN

2

Certificat d'Origine et de Qualification



Date d'édition 29/07/2022

Organisme de sélection
 OSCAR
 Maison de l'Agriculture
 Avenue de Paris
 50009 ST LO CEDEX



Date naissance 24/01/22

Reproduction monte naturelle

Naissance double

Élevage simple

PAT30 14,1 kg Note PAT30 +1

PAT70 GMQ30-70

Qualités maternelles

01/06/22	Index	CD
Prolificité	100A	06A
Valeur laitière	103A	06A
Croissance 30-70		
IS maternel		

Génotypage PRP arr/arr (préité)

Génotypage autre

Qualification RDA

Agrément oui base 21/07/22

Qualités bouchères

CE 2201	Notes
Origine	37
Pointage	66
Synthèse	48

Notes CE entre 0 et 100

Ascendants

Père FR 220228 01019 RDA

Prolificité		
Valeur laitière		
Croissance 30-70		
IS maternel		
IS station	53	
IS testage boucher		

GPP FR 370264 17015 RDA

GMP FR 365882 17041 (JC) MB

Mère FR 374581 19047 MB

Prolificité	100	26
Valeur laitière	107	26
IS maternel	105 ****	29

Nb mises-bas 2 Nb agneaux 3

GPM FR 370885 18077 RDA

GMM FR 374581 18011 MB

Naisseur FR 14227038 T1
 TOUFFET
 ROUTE DES 6 CHEMINS
 14430 ST LEGER DUBOSQ

FR 220228 20021

N° SCI-CE 005

Sexe mâle

Race 062 ROUSSIN

5**Certificat d'Origine et de Qualification**

Date d'édition 29/07/2022

Organisme de sélection

OSCAR

Maison de l'Agriculture

Avenue de Paris

50009 ST LO CEDEX



Date naissance 27/12/21

Reproduction monte naturelle

Naissance double

Elevage double

PAT30 Note PAT30

PAT70 GMQ30-70

Qualités maternelles

01/06/22	Index	CD
Prolificté	95A	09A
Valeur laitière	105A	07A
Croissance 30-70		
IS maternel		

Génotypage PRP ARR/ARR (typage)

Génotypage autre

Qualification RDA

Agrément oui base 21/07/22

Qualités bouchères

CE 2201	Notes
Origine	33
Pointage	70
Synthèse	48

Notes CE entre 0 et 100

Ascendants

Père FR 374995 19010 RDA

Prolificté		
Valeur laitière		
Croissance 30-70		
IS maternel		
IS station	54	
IS testage boucher		

GPP FR 365836 60015 RDA

GMP FR 365882 40007 (JC) R

Mère FR 365882 17038 (JC) MA

Prolificté	90	39
Valeur laitière	111	29
IS maternel	104	35

Nb mises-bas 3 Nb agneaux 4

GPM FR 374581 60033 RDA

GMM FR 365882 40049 (JC) MB

FR 375780 22034

N° SCI-CE 052

Sexe mâle

Race 062 ROUSSIN

52**Certificat d'Origine et de Qualification**

Date d'édition 29/07/2022

Organisme de sélection

OSCAR

Maison de l'Agriculture

Avenue de Paris

50009 ST LO CEDEX



Date naissance 05/02/22

Reproduction monte naturelle

Naissance double

Elevage double

PAT30 14,8 kg Note PAT30 +0

PAT70 GMQ30-70

Qualités maternelles

01/06/22	Index	CD
Prolificté	99A	14A
Valeur laitière	96A	15A
Croissance 30-70		
IS maternel		

Génotypage PRP arr/arr (prédit)

Génotypage autre

Qualification RDA

Agrément oui base 21/07/22

Qualités bouchères

CE 2201	Notes
Origine	23
Pointage	66
Synthèse	40

Notes CE entre 0 et 100

Ascendants

Père FR 365836 19060 RA

Prolificté	99	21
Valeur laitière	87	26
Croissance 30-70		
IS maternel	91	27

IS station		
IS testage boucher		

GPP FR 365721 17001 RDA

GMP FR 365836 18011 MB

Mère FR 374992 20030 MB

Prolificté	99	35
Valeur laitière	106	35
IS maternel	104	39

Nb mises-bas 2 Nb agneaux 4

GPM FR 374199 17030 RDA

GMM FR 374992 60007 MB

Naisseur FR 50079003 T1

DU GARD

4 ROUTE DE L EGLISE

50260 BREUVILLE

FR 366862 22027
 N° SCI-CE 022
 Sexe mâle
 Race 062 ROUSSIN

22

Certificat d'Origine et de Qualification



Date d'édition 29/07/2022

Organisme de sélection
 OSCAR
 Maison de l'Agriculture
 Avenue de Paris
 50009 ST LO CEDEX



Date naissance 05/01/22
 Reproduction monte naturelle
 Naissance double
 Elevage double
 PAT30 13,5 kg Note PAT30 +4
 PAT70 GMQ30-70

Génotypage PRP arr/arr (prédit)
 Génotypage autre

Qualification **RDA**

Agrément oui base 21/07/22

Qualités bouchères

CE 2201	Notes	
Origine	33	
Pointage	70	
Synthèse	48	

Notes CE entre 0 et 100

Qualités maternelles

01/06/22	Index	CD
Prolificité	102A	11A
Valeur laitière	102A	09A
Croissance 30-70		
IS maternel		

Ascendants

Père FR 220228 01018 **RDA**

Prolificité		
Valeur laitière		
Croissance 30-70		
IS maternel		
IS station	54	
IS testage boucher		

GPP FR 370264 17015 **RDA**

GMP FR 365882 17041 (JC) **MB**

Mère FR 366862 17009 (DA) **MB**

Prolificité	104	44
Valeur laitière	104	39
IS maternel	104	44

Nb mises-bas 5 Nb agneaux 9

GPM FR 366862 60297 (DA) **RDA**

GMM FR 366862 10470 (DA) **R**

Naisseur FR 50173092 T1
 DUQUESNE
 HAMEAU DU PARC
 50120 CHERBOURG EN COTENTIN
 Indice élevage DA

FR 374992 22026
 N° SCI-CE 048
 Sexe mâle
 Race 062 ROUSSIN

48

Certificat d'Origine et de Qualification



Date d'édition 29/07/2022

Organisme de sélection
 OSCAR
 Maison de l'Agriculture
 Avenue de Paris
 50009 ST LO CEDEX



Date naissance 05/01/22
 Reproduction monte naturelle
 Naissance double
 Elevage double
 PAT30 14,9 kg Note PAT30 +1
 PAT70 GMQ30-70

Génotypage PRP arr/arr (prédit)
 Génotypage autre

Qualification **RDA**

Agrément oui base 21/07/22

Qualités bouchères

CE 2201	Notes	
Origine	30	
Pointage	75	
Synthèse	48	

Notes CE entre 0 et 100

Qualités maternelles

01/06/22	Index	CD
Prolificité	98A	16A
Valeur laitière	101A	18A
Croissance 30-70		
IS maternel		

Ascendants

Père FR 365721 19004 **RDB**

Prolificité	94	27
Valeur laitière	94	34
Croissance 30-70		
IS maternel	94	35

IS station	48	
IS testage boucher		

GPP FR 369514 17019 **RDA**

GMP FR 370885 40136 **MA**

Mère FR 374992 18037 **MB**

Prolificité	101	39
Valeur laitière	108	38
IS maternel	106	42

Nb mises-bas 4 Nb agneaux 8

GPM FR 374581 60007 **RDA**

GMM FR 371450 30083 **MB**

Naisseur FR 50425153 T1
 LA SELINE
 7 LA CHESNEE
 50260 RAUVILLE LA BIGOT

FR 220119 20269
 N° SCI-CE 003
 Sexe mâle
 Race 062 ROUSSIN



Certificat d'Origine et de Qualification

Date d'édition 29/07/2022

Organisme de sélection
 OSCAR
 Maison de l'Agriculture
 Avenue de Paris
 50009 ST LO CEDEX



Date naissance 28/01/22
 Reproduction monte naturelle
 Naissance double
 Elevage double

Génotypage PRP arr/arr (prédit)
 Génotypage autre

Qualification RDA

PAT30 11,6 kg Note PAT30 +0
 PAT70 GMQ30-70

Agrément oui base 21/07/22

Qualités maternelles

01/06/22	Index	CD
Prolificté	100A	06A
Valeur laitière	104A	06A
Croissance 30-70		
IS maternel		

Qualités bouchères

CE 2201	Notes
Origine	37
Pointage	64
Synthèse	47

Notes CE entre 0 et 100

Ascendants

Père FR 366862 20005 (DA) RDA

Prolificté		
Valeur laitière		
Croissance 30-70		
IS maternel		
IS station	52	
IS testage boucher		

Mère FR 220119 00168 (ER) MB

Prolificté	101	25
Valeur laitière	108	24
IS maternel	106	27

Nb mises-bas 2 Nb agneaux 3

GPP FR 370887 17019 RDA
 GMP FR 366862 17050 (DA) MB

GPM FR 369514 18025 RDA
 GMM FR 220119 70071 (ER) MB

Naisseur FR 22054135 T1
 BOVYN
 32 CHEMIN DU LIORBE
 22430 ERQUY
 Indice élevage ER

FR 366862 22013
 N° SCI-CE 020
 Sexe mâle
 Race 062 ROUSSIN



Certificat d'Origine et de Qualification

Date d'édition 29/07/2022

Organisme de sélection
 OSCAR
 Maison de l'Agriculture
 Avenue de Paris
 50009 ST LO CEDEX



Date naissance 04/01/22
 Reproduction monte naturelle
 Naissance double
 Elevage double

Génotypage PRP arr/arr (prédit)
 Génotypage autre

Qualification RDA

PAT30 11,6 kg Note PAT30 +0
 PAT70 GMQ30-70

Agrément oui base 21/07/22

Qualités maternelles

01/06/22	Index	CD
Prolificté	105A	08A
Valeur laitière	103A	07A
Croissance 30-70		
IS maternel		

Qualités bouchères

CE 2201	Notes
Origine	33
Pointage	69
Synthèse	47

Notes CE entre 0 et 100

Ascendants

Père FR 370219 20006 RDA

Prolificté		
Valeur laitière		
Croissance 30-70		
IS maternel		
IS station	58	
IS testage boucher		

Mère FR 366862 18078 (DA) MB

Prolificté	110	34
Valeur laitière	106	30
IS maternel	107	34

Nb mises-bas 3 Nb agneaux 4

GPP FR 369514 17019 RDA
 GMP FR 374581 17061 MB

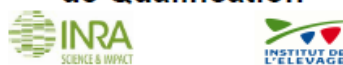
GPM FR 365831 17015 (VM) RDA
 GMM FR 366862 60278 (DA) MB

Naisseur FR 50173092 T1
 DUQUESNE
 HAMEAU DU PARC
 50120 CHERBOURG EN COTENTIN
 Indice élevage DA

FR 370264 22017
 N° SCI-CE 032
 Sexe mâle
 Race 062 ROUSSIN

32

Certificat d'Origine et de Qualification



Date d'édition 29/07/2022

Organisme de sélection
 OSCAR
 Maison de l'Agriculture
 Avenue de Paris
 50009 ST LO CEDEX



Date naissance 14/01/22
 Reproduction monte naturelle
 Naissance double
 Elevage double
 PAT30 9,2 kg Note PAT30 -3
 PAT70 GMQ30-70

Génotypage PRP arr/arr (prédit)
 Génotypage autre

Qualification **RDA**
 Agrément *oui base* 21/07/22

Qualités maternelles

01/06/22	Index	CD
Prolificté	102A	20A
Valeur laitière	96A	20A
Croissance 30-70		
IS maternel		

Qualités bouchères

CE 2201	Notes
Origine	27
Pointage	58
Synthèse	39

Notes CE entre 0 et 100

Ascendants

Père FR 369514 18030 **RDB**

Prolificté	93	36
Valeur laitière	82	38
Croissance 30-70		
IS maternel	86	41
IS station	55	
IS testage boucher		

GPP FR 374199 60055 **RDA**

GMP FR 369514 50020 **R**

Mère FR 370264 50006 **MB**

Prolificté	110	44
Valeur laitière	110	43
IS maternel	110	47

Nb mises-bas 6 Nb agneaux 12

GPM FR 369514 90022 **RDA**

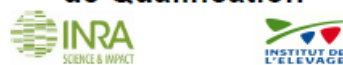
GMM FR 370264 20002 **MB**

Naisseur FR 50471004 T1
 MAUGER
 3 RUE DES GRAVELOTS
 50580 PORT BAIL SUR MER

FR 366862 22023
 N° SCI-CE 021
 Sexe mâle
 Race 062 ROUSSIN

21

Certificat d'Origine et de Qualification



Date d'édition 29/07/2022

Organisme de sélection
 OSCAR
 Maison de l'Agriculture
 Avenue de Paris
 50009 ST LO CEDEX



Date naissance 05/01/22
 Reproduction monte naturelle
 Naissance double
 Elevage double
 PAT30 13,1 kg Note PAT30 +3
 PAT70 GMQ30-70

Génotypage PRP arr/arr (prédit)
 Génotypage autre

Qualification **RDA**
 Agrément *oui base* 21/07/22

Qualités maternelles

01/06/22	Index	CD
Prolificté	100A	10A
Valeur laitière	103A	08A
Croissance 30-70		
IS maternel		

Qualités bouchères

CE 2201	Notes
Origine	37
Pointage	62
Synthèse	47

Notes CE entre 0 et 100

Ascendants

Père FR 220228 01018 **RDA**

Prolificté		
Valeur laitière		
Croissance 30-70		
IS maternel		
IS station	54	
IS testage boucher		

GPP FR 370264 17015 **RDA**

GMP FR 365882 17041 (JC) **MB**

Mère FR 366862 19011 (DA) **MB**

Prolificté	99	42
Valeur laitière	107	34
IS maternel	104	39

Nb mises-bas 3 Nb agneaux 5

GPM FR 365836 60045 **RDA**

GMM FR 366862 40096 (DA) **MB**

Naisseur FR 50173092 T1
 DUQUESNE
 HAMEAU DU PARC
 50120 CHERBOURG EN COTENTIN
 Indice élevage DA

FR 374992 22038
 N° SCI-CE 050
 Sexe mâle
 Race 062 ROUSSIN

50

Certificat d'Origine et de Qualification



Date d'édition 29/07/2022

Organisme de sélection

OSCAR
 Maison de l'Agriculture
 Avenue de Paris
 50009 ST LO CEDEX



Date naissance 19/01/22

Génotypage PRP arr/arr (prédit)

Reproduction monte naturelle

Génotypage autre

Naissance double

Elevage double

Qualification RDB

PAT30 15,3 kg Note PAT30 +1

Agrément oui base 21/07/22

PAT70 GMQ30-70

Qualités bouchères

Qualités maternelles

01/06/22	Index	CD
Proliféricité	101A	17A
Valeur laitière	101A	20A
Croissance 30-70		
IS maternel		

CE 2201	Notes
Origine	30
Pointage	71
Synthèse	47

Notes CE entre 0 et 100

Ascendants

Père FR 365836 18005 RDA

Proliféricité	105	41
Valeur laitière	104	54
Croissance 30-70		
IS maternel	104 ****	55
IS station	56	
IS testage boucher		

GPP FR 365882 60093 (JC) RDA

GMP FR 365836 20030 MB

Mère FR 374992 19003 MA

Proliféricité	97	29
Valeur laitière	99	29
IS maternel	98 ****	32

Nb mises-bas 2 Nb agneaux 4

GPM FR 374581 60007 RDA

GMM FR 374992 60049 R

Naisseur FR 50425153 T1

LA SELINE

7 LA CHESNEE

50260 RAUVILLE LA BIGOT

FR 375487 22050
 N° SCI-CE 051
 Sexe mâle
 Race 062 ROUSSIN

51

Certificat d'Origine et de Qualification



Date d'édition 29/07/2022

Organisme de sélection

OSCAR
 Maison de l'Agriculture
 Avenue de Paris
 50009 ST LO CEDEX



Date naissance 09/01/22

Génotypage PRP arr/arr (prédit)

Reproduction monte naturelle

Génotypage autre

Naissance double

Elevage double

Qualification RDA

PAT30 10,9 kg Note PAT30 +0

Agrément oui base 21/07/22

PAT70 GMQ30-70

Qualités bouchères

Qualités maternelles

01/06/22	Index	CD
Proliféricité	106A	06A
Valeur laitière	101A	06A
Croissance 30-70		
IS maternel		

CE 2201	Notes
Origine	33
Pointage	64
Synthèse	46

Notes CE entre 0 et 100

Ascendants

Père FR 365836 21021 RDA

Proliféricité		
Valeur laitière		
Croissance 30-70		
IS maternel		
IS station	49	
IS testage boucher		

GPP FR 370264 19008 RDA

GMP FR 365836 20012 MB

Mère FR 369908 20049 MB

Proliféricité	111	27
Valeur laitière	103	27
IS maternel	106 ****	30

Nb mises-bas 1 Nb agneaux 2

GPM FR 370264 60043 RDA

GMM FR 369908 18009 MB

Naisseur FR 50279048 T1

LECANU

3 LA DURANDIERE

50570 LE LOREY

FR 180899 22004
 N° SCI-CE 001
 Sexe mâle
 Race 062 ROUSSIN

1

Certificat d'Origine et de Qualification



Date d'édition 29/07/2022

Organisme de sélection
 OSCAR
 Maison de l'Agriculture
 Avenue de Paris
 50009 ST LO CEDEX



Date naissance 19/01/22

Reproduction monte naturelle

Naissance double

Elevage double

PAT30 13,7 kg Note PAT30 +0

PAT70 GMQ30-70

Qualités maternelles

01/06/22	Index	CD
Prolificté	100A	08A
Valeur laitière	102A	08A
Croissance 30-70		
IS maternel		

Génotypage PRP arr/arr (prédit)

Génotypage autre

Qualification RDA

Agrément oui base 21/07/22

Qualités bouchères

CE 2201	Notes
Origine	30
Pointage	66
Synthèse	45

Notes CE entre 0 et 100

Ascendants

Père FR 220228 01019 RDA

Prolificté		
Valeur laitière		
Croissance 30-70		
IS maternel		
IS station	53	
IS testage boucher		

GPP FR 370264 17015 RDA

GMP FR 365882 17041 (JC) MB

Mère FR 180484 17006 MB

Prolificté	100	32
Valeur laitière	104	32
IS maternel	103	35

Nb mises-bas 4 Nb agneaux 7

GPM FR 374199 60035 RDA

GMM FR 368905 20058 MA

Naisseur FR 14227038 T1

TOUFFET

ROUTE DES 6 CHEMINS

14430 ST LEGER DUBOSQ

FR 370885 22045
 N° SCI-CE 035
 Sexe mâle
 Race 062 ROUSSIN

35

Certificat d'Origine et de Qualification



Date d'édition 29/07/2022

Organisme de sélection
 OSCAR
 Maison de l'Agriculture
 Avenue de Paris
 50009 ST LO CEDEX



Date naissance 04/01/22

Reproduction monte naturelle

Naissance triple et +

Elevage triple et +

PAT30 Note PAT30

PAT70 GMQ30-70

Qualités maternelles

01/06/22	Index	CD
Prolificté	102A	11A
Valeur laitière	100A	10A
Croissance 30-70		
IS maternel		

Génotypage PRP arr/arr (prédit)

Génotypage autre

Qualification RDA

Agrément oui base 21/07/22

Qualités bouchères

CE 2201	Notes
Origine	33
Pointage	63
Synthèse	45

Notes CE entre 0 et 100

Organisme de sélection
 OSCAR
 Maison de l'Agriculture
 Avenue de Paris
 50009 ST LO CEDEX

Ascendants

Père FR 366862 20055 (DA) RDA

Prolificté		
Valeur laitière		
Croissance 30-70		
IS maternel		
IS station	50	
IS testage boucher		

GPP FR 374992 17021 RDA

GMP FR 366862 18009 (DA) MB

Mère FR 370885 17002 MB

Prolificté	103	47
Valeur laitière	101	43
IS maternel	102	47

Nb mises-bas 5 Nb agneaux 8

GPM FR 371345 50010 (MG) RDA

GMM FR 370885 30150 MB

Naisseur FR 50523141 T1

DU LONG AULNAY

1 RUE DE GAMBOSVILLE

50480 STE MERE EGLISE

FR 220228 20087

N° SCI-CE 007

Sexe mâle

Race 062 ROUSSIN

7

Certificat d'Origine et de Qualification

Date d'édition 29/07/2022

Organisme de sélection

OSCAR

Maison de l'Agriculture

Avenue de Paris

50009 ST LO CEDEX



Date naissance 18/01/22

Reproduction monte naturelle

Naissance double

Elevage simple

PAT30 14,1 kg Note PAT30 +2

PAT70 GMQ30-70

Qualités maternelles

01/06/22	Index	CD
Prolificté	105A	13A
Valeur laitière	98A	14A
Croissance 30-70		
IS maternel		

Génotype PRP ARR/ARR (typage)

Génotype autre

Qualification RDA

Agrément oui base 21/07/22

Qualités bouchères

CE 2201	Notes
Origine	27
Pointage	71
Synthèse	44

Notes CE entre 0 et 100

Ascendants

Père FR 366862 19046 (DA) RDB

Prolificté	103	33
Valeur laitière	93	38
Croissance 30-70		
IS maternel	96 ***	40
IS station	51	
IS testage boucher		

GPP FR 365836 60045 RDA

GMP FR 366862 90206 (DA) MA

Mère FR 220228 90064 MB

Prolificté	107	19
Valeur laitière	103	19
IS maternel	104 ***	22

Nb mises-bas 1 Nb agneaux 2

GPM FR 370264 17015 RDA

GMM FR 220228 80039 R

Naisseur FR 22243184 T1

JEGOU

15 LIEU DIT COATLEAU

22160 PLUSQUELLEC

FR 365836 22029

N° SCI-CE 014

Sexe mâle

Race 062 ROUSSIN

14

Certificat d'Origine et de Qualification

Date d'édition 29/07/2022

Organisme de sélection

OSCAR

Maison de l'Agriculture

Avenue de Paris

50009 ST LO CEDEX



Date naissance 23/01/22

Reproduction monte naturelle

Naissance double

Elevage double

PAT30 11,9 kg Note PAT30 +0

PAT70 GMQ30-70

Qualités maternelles

01/06/22	Index	CD
Prolificté	102A	10A
Valeur laitière	103A	09A
Croissance 30-70		
IS maternel		

Génotype PRP arr/arr (prédit)

Génotype autre

Qualification RDA

Agrément oui base 21/07/22

Qualités bouchères

CE 2201	Notes
Origine	33
Pointage	59
Synthèse	44

Notes CE entre 0 et 100

Ascendants

Père FR 180459 20095 RDB

Prolificté		
Valeur laitière		
Croissance 30-70		
IS maternel		
IS station	56	
IS testage boucher		

GPP FR 369514 30016 RDA

GMP FR 370731 14005 MA

Mère FR 365836 18014 MB

Prolificté	103	40
Valeur laitière	106	37
IS maternel	105 ***	41

Nb mises-bas 4 Nb agneaux 9

GPM FR 365882 60093 (JC) RDA

GMM FR 365836 20041 MA

Naisseur FR 50087038 T1

VALLEE

32 LE HAUT MUR

50700 BRIX


FR 370885 22047
 N° SCI-CE 036
 Sexe mâle
 Race 062 ROUSSIN

36

Certificat d'Origine et de Qualification

 
 Date d'édition 29/07/2022

Organisme de sélection
 OSCAR
 Maison de l'Agriculture
 Avenue de Paris
 50009 ST LO CEDEX



Date naissance 04/01/22 Génotype PRP arr/arr (prédit)
 Reproduction monte naturelle Génotype autre
 Naissance triple et +
 Elevage triple et +
 PAT30 Note PAT30
 PAT70 GMQ30-70
 Qualification RDA
 Agrément oui base 21/07/22
 Qualités bouchères

CE 2201	Notes
Origine	33
Pointage	61
Synthèse	44

Notes CE entre 0 et 100

Qualités maternelles

01/06/22	Index	CD
Prolificité	102A	11A
Valeur laitière	100A	10A
Croissance 30-70		
IS maternel		

Ascendants
 Père FR 366862 20055 (DA) RDA

Prolificité		
Valeur laitière		
Croissance 30-70		
IS maternel		
IS station	50	
IS testage boucher		

GPP FR 374992 17021 RDA
 GMP FR 366862 18009 (DA) MB
 Mère FR 370885 17002 MB

Prolificité	103	47
Valeur laitière	101	43
IS maternel	102	47

Nb mises-bas 5 Nb agneaux 8
 GPM FR 371345 50010 (MG) RDA
 GMM FR 370885 30150 MB

Naisseur FR 50523141 T1
 DU LONG AULNAY
 1 RUE DE GAMBOSVILLE
 50480 STE MERE EGLISE


FR 365836 22017
 N° SCI-CE 012
 Sexe mâle
 Race 062 ROUSSIN

12

Certificat d'Origine et de Qualification

 
 Date d'édition 29/07/2022

Organisme de sélection
 OSCAR
 Maison de l'Agriculture
 Avenue de Paris
 50009 ST LO CEDEX



Date naissance 21/01/22 Génotype PRP arr/arr (prédit)
 Reproduction monte naturelle Génotype autre
 Naissance double
 Elevage double
 PAT30 10,9 kg Note PAT30 -1
 PAT70 GMQ30-70
 Qualification RDA
 Agrément oui base 21/07/22
 Qualités bouchères

CE 2201	Notes
Origine	33
Pointage	56
Synthèse	43

Notes CE entre 0 et 100

Qualités maternelles

01/06/22	Index	CD
Prolificité	96A	06A
Valeur laitière	104A	06A
Croissance 30-70		
IS maternel		

Ascendants
 Père FR 374581 21001 RDA

Prolificité		
Valeur laitière		
Croissance 30-70		
IS maternel		
IS station	56	
IS testage boucher		

GPP FR 370885 18077 RDA
 GMP FR 374581 17020 MB
 Mère FR 365836 20130 MB

Prolificité	93	24
Valeur laitière	109	25
IS maternel	104	27

Nb mises-bas 2 Nb agneaux 3
 GPM FR 366837 19033 RDA
 GMM FR 365836 18007 MB

Naisseur FR 50087038 T1
 VALLEE
 32 LE HAUT MUR
 50700 BRIX

FR 366862 22047

N° SCI-CE 024

Sexe mâle

Race 062 ROUSSIN

24

Certificat d'Origine et de Qualification

Date d'édition 29/07/2022

Organisme de sélection

OSCAR

Maison de l'Agriculture

Avenue de Paris

50009 ST LO CEDEX



Date naissance 18/01/22

Reproduction monte naturelle

Naissance double

Elevage double

PAT30 12,9 kg Note PAT30 +2

PAT70 GMQ30-70

Qualités maternelles

01/06/22	Index	CD
Prolificté	96A	09A
Valeur laitière	101A	08A
Croissance 30-70		
IS maternel		

Génotype PRP arr/a- (prédit)

Génotype autre

Qualification RDB

Agrément oui base 21/07/22

Qualités bouchères

CE 2201	Notes
Origine	27
Pointage	67
Synthèse	43

Notes CE entre 0 et 100

Ascendants

Père FR 370219 20006 RDA

Prolificté		
Valeur laitière		
Croissance 30-70		
IS maternel		
IS station	58	
IS testage boucher		

GPP FR 369514 17019 RDA

GMP FR 374581 17061 MB

Mère FR 366862 19023 (DA) MA

Prolificté	91	36
Valeur laitière	103	35
IS maternel	99	39

Nb mises-bas 3 Nb agneaux 5

GPM FR 366862 60297 (DA) RDA

GMM FR 366862 60306 (DA) MB

Naisseur FR 50173092 T1

DUQUESNE

HAMEAU DU PARC

50120 CHERBOURG EN COTENTIN

Indice élevage DA

FR 374900 22006

N° SCI-CE 045

Sexe mâle

Race 062 ROUSSIN

45

Certificat d'Origine et de Qualification

Date d'édition 29/07/2022

Organisme de sélection

OSCAR

Maison de l'Agriculture

Avenue de Paris

50009 ST LO CEDEX



Date naissance 06/01/22

Reproduction monte naturelle

Naissance double

Elevage simple

PAT30 13,7 kg Note PAT30 +1

PAT70 GMQ30-70

Qualités maternelles

01/06/22	Index	CD
Prolificté	98A	17A
Valeur laitière	98A	18A
Croissance 30-70		
IS maternel		

Génotype PRP arr/arr (prédit)

Génotype autre

Qualification RDB

Agrément oui base 21/07/22

Qualités bouchères

CE 2201	Notes
Origine	23
Pointage	60
Synthèse	38

Notes CE entre 0 et 100

Ascendants

Père FR 369514 19008 RDA

Prolificté	109	34
Valeur laitière	93	39
Croissance 30-70		
IS maternel	98	41

IS station	48	
IS testage boucher		

GPP FR 366862 50007 (DA) RDA

GMP FR 369514 10027 MB

Mère FR 365836 18068 MA

Prolificté	87	35
Valeur laitière	104	34
IS maternel	98	38

Nb mises-bas 4 Nb agneaux 5

GPM FR 365721 17001 RDA

GMM FR 365836 60072 MB

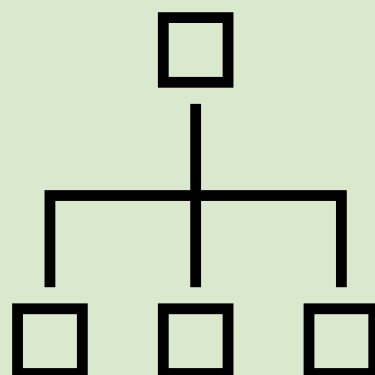
Naisseur FR 50620081 T1

OLIVIER

2 L ABBAYE

50440 HAGUE (LA)

INDICATIONS SUR LES TAUX DE CONSANGUINITE



Légende pour une lecture par bélier (soit par ligne) :

- Elevages absents de la liste : les élevages avec trop peu de brebis ou dont on ne connaît pas assez de généalogie sur les brebis pour faire le calcul.
- **En vert**, les élevages où le bélier proposé ne présente pas un lien génétique fort avec les brebis présentes.
- **En rouge**, les élevages où le bélier est fortement déconseillé pour conserver une variabilité génétique satisfaisante.

ETUDE INTRA-ELEVAGE

CHEPTEL	TOUFFET	DUMONT	BOVYN	SANSON	LE CAM	JEGOU	JEGOU	JEGOU
Années naissance des femelles étudiées	-	-	-	-	-	2010/2017	2018/2019	2020/2021
1	8,0%	4,3%	6,9%	5,0%	2,8%	7,5%	5,2%	3,3%
2	8,0%	4,6%	6,6%	4,9%	3,3%	7,9%	6,2%	3,5%
3	6,2%	4,4%	10,7%	5,4%	3,0%	6,7%	4,7%	2,9%
5	5,0%	3,9%	5,0%	4,3%	2,6%	9,1%	5,2%	5,5%
7	5,7%	4,4%	6,9%	5,4%	4,1%	5,7%	6,9%	2,2%
8	5,6%	4,0%	5,3%	4,7%	3,2%	5,2%	4,0%	2,1%
9	5,5%	5,1%	5,9%	4,7%	2,9%	5,1%	4,1%	2,1%
10	5,7%	4,8%	5,5%	4,8%	2,8%	5,3%	4,6%	2,4%
11	6,7%	4,7%	5,7%	4,9%	3,1%	6,7%	4,9%	3,7%
12	6,6%	4,8%	5,6%	5,3%	3,2%	7,2%	4,8%	3,7%
14	4,6%	5,0%	4,6%	4,1%	2,4%	6,3%	4,1%	3,3%
15	4,3%	3,5%	3,3%	4,1%	2,0%	4,9%	3,4%	2,8%
18	6,5%	4,2%	4,9%	5,2%	3,1%	6,4%	4,5%	3,4%
19	7,0%	4,2%	6,5%	5,1%	3,1%	6,2%	4,9%	3,4%
20	7,0%	4,2%	6,5%	5,1%	3,1%	6,2%	4,9%	3,4%
21	6,2%	4,9%	6,6%	5,2%	2,9%	8,3%	5,8%	4,2%
22	6,2%	4,6%	6,8%	5,4%	3,0%	8,5%	5,9%	4,3%
23	6,6%	5,0%	7,1%	5,1%	2,9%	7,0%	5,1%	3,7%
24	6,6%	4,2%	6,2%	5,3%	3,2%	6,6%	5,4%	3,6%
25	6,6%	4,7%	6,9%	5,0%	2,9%	8,5%	5,8%	4,4%
27	6,6%	4,9%	6,1%	4,9%	2,7%	4,6%	4,8%	2,0%
29	5,3%	4,4%	5,6%	4,6%	4,0%	7,2%	4,6%	3,0%
30	5,3%	5,4%	6,1%	4,7%	2,7%	5,9%	4,6%	2,8%
32	5,8%	4,2%	6,8%	5,0%	3,3%	6,6%	4,6%	2,3%
34	6,3%	4,6%	7,4%	5,2%	3,6%	7,2%	5,1%	3,0%
35	5,1%	3,3%	5,0%	4,4%	3,2%	5,5%	4,5%	2,5%
36	5,1%	3,3%	5,0%	4,4%	3,2%	5,5%	4,5%	2,5%
37	6,2%	5,1%	6,0%	5,0%	3,3%	6,5%	4,5%	3,2%
38	6,4%	5,1%	5,7%	5,1%	3,0%	5,8%	4,5%	3,0%
40	5,6%	3,7%	5,2%	5,1%	2,6%	5,6%	4,2%	2,9%
41	5,6%	4,5%	8,5%	5,5%	3,0%	6,9%	4,8%	2,3%
42	7,2%	4,5%	5,9%	5,0%	3,2%	5,7%	6,0%	2,2%
43	6,5%	4,8%	5,9%	5,2%	3,3%	7,2%	6,0%	3,6%
44	6,8%	4,3%	6,0%	5,0%	3,5%	6,8%	5,2%	2,9%
45	5,9%	4,2%	6,4%	5,7%	3,7%	5,6%	4,8%	2,3%
46	6,3%	4,4%	6,7%	5,4%	3,6%	9,6%	5,6%	5,5%
47	4,6%	4,3%	5,2%	4,1%	2,5%	5,5%	3,6%	2,2%
48	6,6%	4,1%	6,2%	5,5%	3,7%	6,1%	4,4%	2,9%
49	4,7%	4,5%	5,3%	4,4%	2,8%	5,8%	3,9%	2,3%
50	6,3%	4,9%	5,5%	5,4%	2,8%	6,6%	4,5%	3,3%
51	6,1%	5,1%	6,1%	5,3%	3,3%	5,3%	4,5%	2,3%
52	5,8%	4,8%	5,7%	4,7%	2,7%	5,3%	4,6%	2,3%

Béliers par N° de CE

ETUDE INTRA-ELEVAGE

CHEPTEL	SIMON C.	DRONY	HUARD	KERNEIS	KERNEIS	KERNEIS	DU GARD	LECACHEUX
Années naissance des femelles étudiées	-	-	-	2010/2017	2018/2019	2020/2021	-	-
1	5,5%	2,1%	1,9%	3,5%	2,7%	3,3%	4,8%	5,1%
2	6,3%	2,1%	1,9%	4,4%	4,9%	4,0%	5,8%	6,8%
3	6,1%	2,0%	2,2%	2,7%	2,7%	3,5%	5,0%	5,8%
5	5,9%	1,8%	1,8%	2,4%	2,6%	3,1%	5,1%	4,6%
7	9,2%	2,3%	1,8%	4,6%	4,1%	6,7%	4,8%	6,1%
8	5,5%	2,1%	1,6%	6,0%	3,3%	4,0%	5,2%	10,9%
9	5,2%	2,0%	1,7%	5,1%	3,2%	3,7%	5,0%	10,5%
10	5,6%	2,0%	1,7%	5,0%	4,7%	3,9%	6,1%	10,6%
11	7,2%	2,2%	2,4%	3,3%	4,0%	3,9%	5,4%	6,3%
12	7,4%	2,4%	2,0%	5,3%	3,1%	4,0%	5,5%	6,0%
14	5,7%	1,9%	1,6%	3,6%	2,1%	3,0%	4,5%	3,6%
15	5,7%	1,9%	1,3%	7,1%	2,3%	3,6%	4,0%	3,5%
18	8,7%	2,3%	1,8%	6,9%	3,5%	4,3%	5,2%	6,0%
19	6,7%	2,2%	2,5%	2,6%	4,1%	4,0%	5,4%	7,6%
20	6,7%	2,2%	2,5%	2,6%	4,1%	4,0%	5,4%	7,6%
21	10,1%	2,2%	2,1%	4,1%	3,7%	3,8%	5,6%	5,5%
22	8,0%	2,5%	2,2%	3,8%	3,0%	3,7%	5,7%	6,1%
23	7,4%	2,0%	2,6%	2,0%	2,9%	3,4%	5,2%	5,7%
24	8,3%	2,3%	2,5%	3,1%	7,1%	4,6%	6,0%	7,9%
25	6,6%	2,2%	2,1%	2,8%	2,8%	3,5%	5,2%	5,4%
27	6,0%	2,0%	1,9%	4,5%	4,1%	4,0%	5,7%	6,3%
29	5,8%	2,0%	1,9%	4,1%	4,0%	4,0%	4,8%	5,0%
30	5,8%	1,9%	1,8%	4,0%	4,3%	3,8%	4,7%	6,0%
32	5,3%	2,3%	2,3%	3,5%	2,2%	3,4%	4,6%	4,7%
34	6,3%	2,1%	2,1%	3,3%	3,1%	3,6%	4,8%	5,7%
35	6,2%	1,8%	1,9%	2,5%	5,1%	3,5%	4,4%	4,8%
36	6,2%	1,8%	1,9%	2,5%	5,1%	3,5%	4,4%	4,8%
37	6,3%	2,1%	2,1%	3,9%	3,1%	3,7%	4,8%	6,6%
38	6,6%	2,2%	2,1%	4,6%	3,3%	3,9%	4,9%	7,4%
40	6,9%	2,0%	3,2%	2,3%	2,6%	3,3%	5,0%	4,8%
41	5,2%	2,0%	1,9%	2,9%	2,8%	3,5%	4,4%	5,3%
42	6,3%	2,1%	2,1%	4,1%	6,3%	4,4%	6,2%	6,5%
43	7,4%	2,3%	2,3%	2,9%	5,3%	4,3%	5,3%	5,1%
44	6,4%	2,3%	2,2%	3,8%	4,0%	4,0%	5,0%	5,8%
45	6,2%	2,6%	2,1%	4,6%	3,7%	5,0%	5,2%	6,7%
46	6,8%	2,5%	2,4%	3,3%	2,5%	3,8%	5,9%	6,3%
47	4,6%	1,8%	1,8%	5,1%	2,2%	3,2%	4,9%	3,9%
48	6,7%	2,5%	2,1%	3,3%	2,5%	3,9%	5,8%	7,3%
49	4,8%	2,0%	1,9%	5,3%	2,3%	3,7%	5,2%	4,1%
50	6,2%	2,2%	1,7%	5,8%	2,8%	3,9%	5,8%	4,8%
51	6,2%	3,9%	2,1%	6,1%	3,3%	4,6%	4,8%	7,5%
52	5,4%	1,8%	1,8%	3,5%	3,6%	3,3%	7,3%	5,5%

Béliers par N° de CE

ETUDE INTRA-ELEVAGE

CHEPTEL	VALLEE	JOURDAIN	DESQUESNE	ESTACE	ESTACE	ESTACE	DUQUESNE	DUQUESNE	DUQUESNE
Années naissance des femelles étudiées	-	-	-	2010/2017	2018/2019	2020/2021	2010/2017	2018/2019	2020/2021
1	5,9%	7,1%	4,5%	4,7%	5,0%	5,2%	5,7%	5,7%	6,1%
2	6,7%	7,6%	5,7%	5,0%	5,9%	5,4%	6,3%	6,4%	7,0%
3	5,9%	6,6%	6,0%	4,9%	6,2%	5,7%	7,5%	6,9%	6,8%
5	6,3%	9,4%	5,1%	4,9%	5,0%	4,7%	6,3%	5,9%	5,6%
7	6,5%	6,4%	4,6%	6,3%	9,9%	6,8%	6,1%	8,0%	7,8%
8	6,5%	5,8%	3,6%	4,5%	5,4%	4,3%	4,7%	5,1%	5,1%
9	7,0%	5,7%	3,7%	4,6%	5,2%	5,0%	4,8%	5,2%	5,7%
10	7,2%	5,9%	4,3%	5,0%	5,6%	4,9%	5,3%	5,5%	7,0%
11	8,6%	5,9%	6,7%	5,7%	6,6%	6,6%	7,4%	7,5%	7,4%
12	8,1%	7,3%	6,1%	6,0%	6,7%	5,1%	7,4%	7,4%	6,6%
14	7,1%	7,3%	6,4%	3,5%	4,1%	3,6%	6,9%	5,9%	5,7%
15	6,7%	4,3%	5,8%	3,3%	4,2%	3,2%	6,4%	5,8%	5,4%
18	7,9%	6,3%	6,4%	5,4%	7,8%	5,2%	7,4%	8,1%	7,4%
19	6,1%	5,5%	7,4%	5,4%	5,8%	11,0%	8,2%	8,9%	9,5%
20	6,1%	5,5%	7,4%	5,4%	5,8%	11,0%	8,2%	8,9%	9,5%
21	7,1%	7,9%	6,9%	6,0%	9,6%	6,8%	8,0%	9,8%	9,8%
22	7,1%	7,9%	5,9%	6,0%	6,9%	6,1%	9,0%	8,5%	8,8%
23	6,1%	6,4%	8,6%	5,2%	5,8%	6,7%	10,5%	8,7%	9,0%
24	6,7%	5,6%	8,6%	6,2%	7,2%	5,6%	8,9%	9,3%	8,9%
25	6,5%	7,8%	6,8%	5,0%	5,4%	11,3%	8,4%	8,9%	9,9%
27	5,6%	4,5%	4,3%	4,7%	5,9%	6,1%	5,1%	5,8%	6,2%
29	7,8%	7,4%	6,0%	4,2%	4,8%	4,3%	6,3%	5,9%	5,9%
30	7,1%	6,2%	6,1%	4,5%	5,0%	4,9%	6,5%	6,0%	6,5%
32	6,0%	7,0%	5,1%	4,3%	4,7%	4,3%	5,5%	5,4%	5,6%
34	6,6%	7,1%	6,0%	5,0%	5,3%	6,0%	6,7%	6,6%	6,9%
35	5,3%	5,5%	5,8%	4,7%	5,6%	4,7%	6,5%	6,3%	6,3%
36	5,3%	5,5%	5,8%	4,7%	5,6%	4,7%	6,5%	6,3%	6,3%
37	6,9%	6,0%	6,1%	5,0%	5,4%	5,5%	6,9%	6,6%	6,8%
38	6,7%	5,3%	6,1%	5,0%	5,7%	5,5%	6,9%	6,7%	6,8%
40	6,0%	5,0%	5,8%	6,5%	7,0%	5,4%	6,8%	7,1%	6,1%
41	5,9%	7,1%	4,7%	4,4%	4,7%	6,1%	5,6%	5,6%	6,1%
42	6,2%	5,7%	6,5%	5,0%	6,1%	4,9%	6,3%	6,2%	6,5%
43	6,2%	6,6%	9,9%	4,7%	5,5%	4,8%	9,4%	7,9%	7,6%
44	6,1%	6,6%	7,1%	4,5%	5,3%	4,6%	7,2%	6,6%	6,5%
45	6,7%	5,5%	4,6%	5,1%	5,7%	5,0%	6,1%	6,1%	5,9%
46	7,1%	9,0%	6,1%	5,2%	5,5%	5,2%	7,5%	7,1%	6,9%
47	6,8%	6,9%	3,7%	3,6%	4,3%	3,5%	4,4%	4,5%	4,9%
48	5,7%	5,2%	5,6%	4,9%	5,2%	4,7%	6,7%	6,3%	6,2%
49	7,0%	7,1%	3,9%	3,8%	4,4%	3,6%	4,5%	4,6%	5,1%
50	7,8%	7,5%	5,2%	4,9%	5,3%	4,4%	6,3%	6,2%	6,1%
51	7,4%	5,1%	4,5%	5,2%	5,8%	5,5%	5,7%	6,0%	6,3%
52	6,3%	6,3%	4,2%	4,5%	5,2%	4,6%	4,9%	5,1%	5,6%

Béliers par N° de CE

ETUDE INTRA-ELEVAGE

CHEPTEL	DEBOUT	DEBOUT	FARIBAUD N.	FARIBAUD N.	FARIBAUD N.	LECANU	CATHERINE	CATHERINE
Années naissance des femelles étudiées	-	-	2010/2017	2018/2019	2020/2021	-	2010/2017	2020/2021
1	4,9%	5,3%	5,1%	4,0%	5,8%	6,0%	7,8%	3,9%
2	5,2%	5,3%	5,3%	4,8%	6,0%	6,7%	7,9%	4,0%
3	5,3%	5,6%	4,9%	4,2%	5,9%	6,3%	8,2%	4,5%
5	3,6%	6,3%	4,2%	3,5%	5,0%	4,3%	4,2%	4,0%
7	5,9%	5,4%	5,3%	4,7%	5,9%	6,3%	7,4%	3,7%
8	4,2%	7,8%	4,5%	4,2%	4,7%	4,7%	5,9%	3,2%
9	4,6%	7,5%	4,6%	4,4%	4,9%	9,0%	6,8%	3,3%
10	4,7%	7,5%	5,2%	4,8%	5,0%	7,3%	6,0%	3,4%
11	5,4%	5,2%	4,9%	4,4%	5,9%	8,7%	6,6%	4,2%
12	4,4%	5,9%	4,7%	4,4%	5,6%	5,5%	6,4%	3,8%
14	3,6%	5,6%	3,5%	3,2%	4,9%	4,4%	5,7%	3,4%
15	3,3%	5,3%	3,1%	3,0%	3,9%	4,2%	4,0%	2,7%
18	4,9%	5,9%	4,6%	4,3%	5,5%	5,4%	5,5%	3,5%
19	5,4%	5,1%	5,0%	4,1%	5,8%	6,0%	6,8%	4,7%
20	5,4%	5,1%	5,0%	4,1%	5,8%	6,0%	6,8%	4,7%
21	6,3%	5,6%	5,2%	4,5%	6,9%	6,7%	8,0%	4,3%
22	5,0%	5,6%	4,9%	4,3%	6,3%	6,5%	8,0%	5,0%
23	6,7%	5,3%	4,9%	4,0%	7,0%	7,6%	9,5%	5,5%
24	5,3%	5,2%	5,4%	4,5%	5,9%	5,7%	6,1%	4,7%
25	5,1%	5,2%	4,6%	3,9%	6,2%	7,0%	8,6%	4,4%
27	6,7%	4,6%	7,6%	6,2%	6,1%	6,6%	6,3%	4,3%
29	4,1%	7,1%	4,0%	3,7%	5,1%	6,4%	7,2%	3,6%
30	4,6%	6,6%	4,4%	4,2%	5,2%	9,9%	6,8%	3,5%
32	5,4%	5,5%	5,1%	3,9%	6,2%	5,7%	9,1%	5,0%
34	5,3%	5,0%	4,6%	4,0%	5,9%	7,7%	9,8%	4,1%
35	4,3%	5,1%	4,6%	3,7%	5,0%	4,8%	5,8%	3,7%
36	4,3%	5,1%	4,6%	3,7%	5,0%	4,8%	5,8%	3,7%
37	5,1%	4,8%	4,5%	4,0%	5,5%	9,5%	7,0%	4,1%
38	5,2%	4,9%	4,6%	4,2%	5,4%	9,4%	6,4%	4,0%
40	7,2%	4,7%	5,1%	3,9%	6,4%	5,2%	5,9%	3,9%
41	5,4%	5,5%	4,7%	4,0%	5,6%	7,0%	12,3%	5,2%
42	5,9%	5,1%	6,5%	5,4%	6,0%	6,3%	7,0%	4,4%
43	5,4%	5,1%	5,2%	4,0%	6,3%	6,1%	7,6%	4,8%
44	5,1%	5,2%	5,0%	4,0%	5,9%	5,8%	7,7%	4,4%
45	5,3%	6,1%	5,0%	5,3%	5,4%	5,4%	8,1%	4,9%
46	5,3%	6,5%	4,5%	3,8%	6,9%	5,5%	9,8%	5,7%
47	4,1%	9,5%	3,6%	3,5%	4,9%	4,1%	6,8%	3,7%
48	4,8%	6,0%	4,6%	3,7%	5,2%	5,4%	6,8%	4,3%
49	4,2%	10,0%	3,7%	3,6%	5,1%	4,3%	6,9%	3,8%
50	4,0%	9,2%	4,4%	4,1%	5,3%	4,9%	6,1%	3,6%
51	5,4%	5,5%	4,9%	4,9%	5,4%	12,5%	7,0%	4,2%
52	5,0%	6,6%	5,4%	5,7%	5,2%	5,1%	5,8%	3,8%

Béliers par N° de CE

ETUDE INTRA-ELEVAGE

CHEPTEL	THIELLEY	LECONTE	CARDET	VERGERS DE LA PASSION	LA SELINE	LA SELINE	LA SELINE	LA MARE
Années naissance des femelles étudiées	-	-	-	-	2010/2017	2018/2019	2020/2021	-
1	3,2%	4,0%	6,4%	2,9%	4,6%	5,2%	5,0%	5,0%
2	3,7%	5,3%	6,2%	2,9%	4,5%	5,1%	7,0%	6,8%
3	3,6%	3,9%	7,6%	2,8%	4,8%	6,3%	5,3%	5,7%
5	2,4%	4,2%	4,5%	3,1%	3,7%	5,0%	4,6%	4,6%
7	3,5%	4,6%	6,2%	3,0%	4,5%	4,9%	5,5%	6,0%
8	2,9%	5,4%	4,6%	2,7%	6,0%	5,2%	6,9%	5,7%
9	4,6%	4,8%	5,8%	2,6%	5,7%	5,1%	6,6%	5,7%
10	3,7%	6,7%	5,1%	3,8%	5,8%	5,1%	8,3%	10,0%
11	7,0%	4,6%	7,2%	3,0%	4,6%	6,0%	5,3%	6,1%
12	3,4%	5,3%	5,4%	4,0%	4,7%	6,2%	5,9%	5,3%
14	2,4%	3,8%	4,6%	2,3%	4,0%	6,0%	5,0%	3,6%
15	2,2%	2,8%	3,8%	2,1%	3,7%	5,5%	5,7%	3,4%
18	3,1%	4,3%	5,0%	3,0%	4,8%	6,2%	6,4%	5,3%
19	3,9%	4,7%	8,4%	3,1%	4,9%	6,5%	5,6%	7,9%
20	3,9%	4,7%	8,4%	3,1%	4,9%	6,5%	5,6%	7,9%
21	3,4%	4,4%	6,8%	3,1%	5,0%	6,4%	5,8%	5,6%
22	4,1%	4,8%	7,4%	5,0%	4,8%	6,9%	5,9%	6,2%
23	4,1%	3,8%	10,2%	3,0%	5,6%	8,3%	5,5%	6,4%
24	3,8%	5,5%	7,3%	4,8%	5,3%	6,4%	5,9%	8,5%
25	3,7%	4,0%	7,8%	3,0%	4,6%	6,5%	5,1%	5,6%
27	3,1%	5,3%	9,2%	2,6%	4,1%	4,2%	8,0%	7,2%
29	6,3%	4,3%	5,2%	2,5%	4,6%	6,0%	6,4%	4,8%
30	4,5%	4,4%	6,0%	2,5%	4,2%	5,5%	6,1%	5,3%
32	3,5%	3,6%	8,9%	2,4%	5,0%	6,1%	5,2%	4,4%
34	4,4%	4,2%	7,8%	2,8%	4,6%	6,2%	5,1%	5,6%
35	3,1%	3,9%	5,3%	2,5%	5,0%	5,8%	5,1%	5,5%
36	3,1%	3,9%	5,3%	2,5%	5,0%	5,8%	5,1%	5,5%
37	5,3%	4,1%	7,2%	2,7%	4,4%	6,2%	5,0%	5,7%
38	4,9%	4,2%	7,1%	2,8%	4,6%	6,2%	5,3%	5,9%
40	3,4%	3,6%	6,7%	4,2%	4,5%	5,8%	4,7%	4,9%
41	3,6%	3,8%	7,9%	2,5%	4,3%	5,2%	4,8%	5,0%
42	3,3%	5,8%	7,0%	2,7%	4,9%	5,2%	8,6%	7,8%
43	3,3%	4,3%	7,8%	2,7%	5,5%	7,6%	5,4%	5,4%
44	3,5%	4,2%	7,3%	2,6%	5,1%	6,4%	5,3%	5,1%
45	4,4%	5,0%	7,8%	4,0%	5,1%	6,0%	6,3%	6,7%
46	4,3%	4,6%	8,4%	3,4%	5,5%	7,6%	6,0%	6,3%
47	2,7%	4,4%	5,1%	2,2%	6,0%	8,0%	8,2%	3,9%
48	3,5%	4,7%	7,1%	3,0%	6,5%	9,0%	7,8%	7,2%
49	2,8%	4,1%	5,3%	2,2%	7,0%	7,4%	9,1%	4,1%
50	2,8%	5,3%	4,8%	3,0%	5,5%	8,6%	8,7%	4,8%
51	6,7%	5,0%	7,5%	3,1%	4,8%	5,4%	5,8%	6,4%
52	2,7%	5,9%	5,2%	3,4%	5,1%	5,3%	8,7%	6,9%

Béliers par N° de CE

ETUDE INTRA-ELEVAGE

CHEPTEL	FRIGOT	LELONG	LACOTTE	HEBERT	DUCHEMIN	DUCHEMIN	DUCHEMIN	RUE MARQUAND
Années naissance des femelles étudiées	-	-	-	-	2010/2017	2018/2019	2020/2021	-
1	2,9%	0,4%	5,2%	6,0%	5,4%	5,3%	4,9%	7,1%
2	3,0%	0,5%	6,0%	6,4%	5,6%	5,6%	4,8%	7,1%
3	4,4%	0,3%	7,1%	6,6%	6,1%	5,7%	5,7%	7,1%
5	2,8%	0,3%	4,9%	4,3%	4,6%	4,0%	4,4%	4,2%
7	2,7%	0,4%	9,1%	6,1%	5,4%	5,6%	4,9%	6,9%
8	2,6%	0,6%	5,2%	5,2%	4,9%	4,3%	4,1%	4,2%
9	2,8%	0,5%	5,0%	7,0%	5,3%	5,3%	4,6%	6,9%
10	2,7%	0,4%	5,3%	6,1%	5,0%	4,9%	4,4%	5,8%
11	3,6%	0,3%	7,1%	7,0%	6,2%	6,0%	5,9%	6,9%
12	3,0%	0,5%	6,3%	5,5%	5,3%	4,9%	5,0%	5,0%
14	2,7%	0,3%	4,6%	4,3%	4,2%	3,8%	3,8%	4,0%
15	2,3%	0,3%	4,7%	3,6%	3,7%	3,3%	3,3%	3,3%
18	2,8%	0,5%	7,8%	5,1%	5,0%	4,7%	4,5%	4,5%
19	4,4%	0,3%	5,7%	6,2%	7,5%	6,2%	7,6%	6,3%
20	4,4%	0,3%	5,7%	6,2%	7,5%	6,2%	7,6%	6,3%
21	3,3%	0,4%	9,6%	6,1%	5,8%	5,8%	5,3%	7,4%
22	3,0%	0,4%	6,5%	6,4%	6,1%	6,3%	6,1%	7,3%
23	4,9%	0,3%	5,9%	7,1%	7,2%	6,8%	6,4%	9,1%
24	4,4%	0,4%	6,6%	5,8%	6,9%	6,0%	7,8%	5,5%
25	3,3%	0,3%	5,7%	6,5%	6,5%	5,9%	5,4%	8,2%
27	3,0%	0,3%	5,8%	7,3%	5,2%	6,1%	5,1%	8,2%
29	3,0%	0,3%	5,0%	7,4%	6,0%	4,6%	4,3%	4,5%
30	3,0%	0,3%	5,1%	8,5%	5,0%	5,3%	4,7%	7,0%
32	4,6%	0,4%	7,0%	6,5%	5,7%	6,2%	7,6%	11,8%
34	3,3%	0,3%	5,8%	7,5%	6,4%	6,3%	5,3%	9,5%
35	4,4%	0,3%	5,2%	5,2%	5,7%	4,6%	4,7%	4,4%
36	4,4%	0,3%	5,2%	5,2%	5,7%	4,6%	4,7%	4,4%
37	3,5%	0,3%	5,6%	7,6%	5,9%	6,1%	5,5%	7,5%
38	3,4%	0,4%	5,8%	7,2%	5,6%	6,1%	5,4%	7,4%
40	4,4%	0,3%	5,8%	5,2%	5,5%	5,6%	6,1%	5,9%
41	3,0%	0,3%	4,8%	6,8%	5,8%	5,8%	5,0%	8,5%
42	3,9%	0,4%	7,8%	6,0%	5,3%	5,9%	6,1%	8,5%
43	4,4%	0,3%	7,9%	5,9%	5,8%	5,9%	6,6%	8,7%
44	4,0%	0,5%	7,6%	6,1%	5,6%	5,6%	6,2%	8,3%
45	3,4%	0,4%	5,4%	7,2%	6,2%	6,2%	5,7%	4,9%
46	3,8%	0,4%	6,0%	7,5%	6,7%	6,3%	6,3%	5,2%
47	3,8%	0,3%	4,6%	4,8%	5,7%	4,0%	4,3%	4,0%
48	3,6%	0,3%	5,3%	6,2%	5,8%	5,4%	6,5%	4,8%
49	4,1%	0,3%	4,7%	5,1%	6,2%	4,2%	4,6%	4,1%
50	2,6%	0,4%	5,5%	5,1%	5,0%	4,4%	4,5%	4,3%
51	3,7%	0,4%	5,7%	8,9%	6,3%	6,8%	5,7%	7,7%
52	3,5%	0,3%	5,0%	5,0%	5,2%	4,6%	4,3%	4,7%

Béliers par N° de CE

ETUDE INTRA-ELEVAGE

CHEPTEL	LAISNEY	LONG AULNAY	LONG AULNAY	LONG AULNAY	MASSIEU	DAMOURETTE	SOUFFRANT	OLIVIER
Années naissance des femelles étudiées	-	2010/2017	2018/2019	2020/2021	-	-	-	-
1	2,8%	4,3%	4,6%	5,3%	4,5%	5,0%	4,6%	5,3%
2	3,0%	6,0%	6,4%	6,6%	5,0%	8,2%	5,3%	6,3%
3	3,1%	4,6%	4,9%	5,6%	5,6%	5,5%	4,8%	5,2%
5	2,3%	4,0%	4,3%	4,6%	5,0%	5,1%	4,1%	6,0%
7	4,6%	5,1%	5,3%	5,9%	4,8%	10,4%	5,0%	5,5%
8	3,2%	6,0%	6,7%	6,0%	4,7%	5,5%	5,7%	4,5%
9	3,1%	5,2%	5,5%	5,6%	4,4%	5,1%	5,0%	4,7%
10	3,2%	4,8%	4,7%	5,2%	4,1%	6,4%	4,7%	5,7%
11	3,1%	5,0%	5,4%	6,0%	5,4%	6,9%	4,9%	6,1%
12	2,9%	5,5%	6,3%	6,3%	5,0%	7,2%	5,5%	5,6%
14	2,1%	3,4%	4,1%	4,6%	3,8%	4,7%	4,8%	4,4%
15	2,0%	3,1%	4,0%	4,4%	3,3%	4,7%	4,0%	4,1%
18	3,5%	5,5%	6,5%	6,4%	5,0%	8,0%	5,5%	5,6%
19	3,2%	4,9%	5,1%	5,8%	5,2%	7,0%	5,2%	5,9%
20	3,2%	4,9%	5,1%	5,8%	5,2%	7,0%	5,2%	5,9%
21	4,2%	4,9%	5,5%	6,3%	5,5%	7,4%	5,0%	6,5%
22	3,3%	4,7%	5,1%	5,9%	5,0%	6,3%	5,0%	6,4%
23	3,2%	4,5%	5,2%	6,4%	5,5%	6,6%	5,0%	6,0%
24	3,2%	5,5%	5,5%	6,1%	5,4%	8,2%	5,3%	6,3%
25	2,9%	4,4%	4,9%	5,8%	4,9%	5,8%	4,8%	6,2%
27	3,0%	4,8%	4,8%	5,2%	4,2%	6,9%	4,8%	5,4%
29	2,6%	5,1%	5,6%	6,0%	4,3%	5,8%	4,8%	5,2%
30	2,5%	4,5%	4,7%	5,3%	4,2%	5,7%	4,4%	5,2%
32	2,7%	4,4%	4,9%	6,1%	4,8%	5,0%	4,9%	4,6%
34	2,9%	5,4%	6,3%	8,8%	4,6%	5,7%	5,5%	5,9%
35	3,0%	6,3%	6,5%	7,1%	5,1%	6,0%	4,4%	5,6%
36	3,0%	6,3%	6,5%	7,1%	5,1%	6,0%	4,4%	5,6%
37	2,7%	5,2%	6,5%	6,9%	4,8%	5,9%	4,9%	5,7%
38	3,0%	5,6%	7,0%	6,9%	5,1%	6,2%	5,3%	5,4%
40	2,7%	4,2%	4,5%	5,1%	7,5%	5,4%	4,8%	4,8%
41	2,6%	4,3%	4,5%	5,3%	4,2%	4,6%	4,5%	4,9%
42	3,2%	5,5%	5,5%	6,2%	4,9%	8,8%	5,2%	5,9%
43	2,8%	5,0%	5,7%	6,6%	5,5%	7,8%	5,1%	5,8%
44	2,8%	5,8%	6,4%	6,8%	5,3%	7,7%	5,5%	5,2%
45	3,4%	5,3%	5,2%	5,8%	4,7%	5,8%	7,9%	6,4%
46	3,2%	5,0%	5,5%	6,1%	5,6%	6,1%	5,4%	7,3%
47	2,5%	3,6%	4,0%	4,7%	3,8%	4,3%	4,4%	4,1%
48	4,1%	5,3%	5,4%	5,9%	4,7%	5,6%	5,0%	5,4%
49	2,7%	3,8%	4,2%	4,8%	3,9%	4,4%	4,6%	4,2%
50	2,8%	4,3%	5,1%	5,5%	4,3%	5,6%	4,8%	5,4%
51	3,4%	5,1%	5,1%	5,9%	4,6%	5,6%	5,5%	5,3%
52	2,7%	4,6%	4,5%	4,9%	4,1%	6,7%	6,5%	5,6%

Béliers par N° de CE

ETUDE INTRA-ELEVAGE

CHEPTEL	SIMON O.	SALESSE	SALESSE	SALESSE	DURAND	OREE DU BOIS
Années naissance des femelles étudiées	-	2010/2017	2018/2019	2020/2021	-	-
1	2,3%	5,1%	5,0%	5,0%	5,1%	4,7%
2	2,9%	5,2%	5,3%	5,8%	5,6%	5,9%
3	2,5%	5,6%	5,5%	5,9%	5,2%	4,7%
5	2,7%	5,2%	6,1%	4,9%	4,8%	6,6%
7	3,0%	5,7%	5,7%	6,7%	7,3%	5,6%
8	2,5%	4,5%	4,5%	4,8%	5,4%	4,8%
9	2,4%	4,7%	4,8%	5,1%	5,3%	4,7%
10	3,0%	4,9%	5,0%	5,0%	5,4%	5,4%
11	3,0%	6,0%	5,5%	6,3%	5,9%	4,8%
12	2,7%	5,9%	5,4%	5,7%	5,8%	5,1%
14	1,8%	4,7%	4,6%	4,7%	4,3%	3,8%
15	1,5%	4,2%	3,6%	4,3%	4,0%	3,5%
18	2,7%	5,5%	5,0%	6,2%	6,4%	5,1%
19	3,3%	6,1%	6,1%	7,1%	5,5%	4,5%
20	3,3%	6,1%	6,1%	7,1%	5,5%	4,5%
21	2,7%	6,0%	6,2%	7,2%	7,4%	5,4%
22	3,2%	6,3%	5,7%	6,2%	6,0%	5,2%
23	2,4%	6,5%	6,0%	8,2%	5,3%	4,4%
24	3,6%	6,1%	5,3%	6,5%	6,1%	5,1%
25	2,4%	6,0%	6,5%	7,2%	5,1%	4,7%
27	2,6%	5,0%	5,2%	5,3%	5,5%	7,2%
29	2,4%	4,8%	4,6%	5,0%	4,9%	4,4%
30	2,3%	5,0%	5,0%	5,5%	5,0%	4,5%
32	2,0%	4,9%	4,5%	4,8%	5,4%	4,4%
34	2,7%	5,6%	5,2%	5,9%	5,4%	4,6%
35	3,9%	4,8%	4,9%	6,1%	5,0%	4,0%
36	3,9%	4,8%	4,9%	6,1%	5,0%	4,0%
37	3,1%	5,5%	5,1%	5,9%	5,3%	4,4%
38	2,8%	5,5%	5,1%	6,1%	5,4%	4,6%
40	2,2%	5,8%	5,2%	5,4%	5,5%	4,2%
41	2,2%	5,0%	5,6%	5,5%	4,7%	4,6%
42	3,0%	5,1%	5,0%	5,5%	5,9%	6,3%
43	2,5%	6,0%	5,2%	6,4%	5,5%	4,7%
44	2,5%	5,3%	4,8%	5,7%	5,4%	4,8%
45	4,0%	5,7%	5,0%	5,4%	5,8%	6,3%
46	3,9%	6,0%	5,3%	5,8%	6,0%	4,8%
47	1,9%	3,9%	4,5%	4,3%	4,4%	4,0%
48	3,3%	5,6%	4,8%	5,3%	5,4%	4,2%
49	2,0%	4,0%	4,6%	4,4%	4,5%	4,2%
50	2,5%	5,1%	5,2%	5,0%	5,4%	4,8%
51	3,2%	5,5%	5,1%	5,6%	5,7%	5,0%
52	2,9%	4,7%	5,3%	4,8%	4,9%	7,0%

Béliers par N° de CE

AGNELLES ROUSSINS DE LA HAGUE



FR 365721 22005Sexe Femelle
Race 062 ROUSSIN**Certificat d'Origine et de Qualification**

Date d'édition 29/07/2022

Organisme de sélection

OSCAR
Maison de l'Agriculture
Avenue de Paris
50009 ST LO CEDEX

Date naissance 08/01/22

Génotypage PRP arr/arr (prédit)

Reproduction monte naturelle

Génotypage autre

Naissance double

Élevage double

Qualification R

PAT30 15,6 kg Note PAT30 +2

Agrément oui base 29/07/22

PAT70 GMQ30-70

Qualités maternelles

01/06/22	Index	CD
Prolificité	101A	09A
Valeur laitière	102A	09A
Croissance 30-70		
IS maternel		

1

Naisseur FR 50082033 T1

LECACHEUX
RTE ST MARTIN LE HEBERT
50260 BRICQUEBEC EN COTENTINAscendants

Père FR 374992 21003 RDA

Prolificité		
Valeur laitière		
Croissance 30-70		
IS maternel		
IS station	55	
IS testage boucher		

GPP FR 365836 18005 RDA

GMP FR 374992 60059 MB

Mère FR 365721 18016 MB

Prolificité	102	39
Valeur laitière	104	39
IS maternel	103	43

Nb mises-bas 4 Nb agneaux 8

GPM FR 370264 60043 RDA

GMM FR 365721 20005 MA

FR 366862 22053Sexe Femelle
Race 062 ROUSSIN**Certificat d'Origine et de Qualification**

Date d'édition 29/07/2022

Organisme de sélection

OSCAR
Maison de l'Agriculture
Avenue de Paris
50009 ST LO CEDEX

Date naissance 23/01/22

Génotypage PRP arr/arr (prédit)

Reproduction monte naturelle

Génotypage autre

Naissance double

Élevage double

Qualification R

PAT30 11,2 kg Note PAT30 +1

Agrément oui base 29/07/22

PAT70 GMQ30-70

Qualités maternelles

01/06/22	Index	CD
Prolificité	102A	12A
Valeur laitière	101A	11A
Croissance 30-70		
IS maternel		

2

Naisseur FR 50173092 T1

DUQUESNE
HAMEAU DU PARC
50120 CHERBOURG EN COTENTIN
Indice élevage DA

Organisme de sélection

OSCAR
Maison de l'Agriculture
Avenue de Paris
50009 ST LO CEDEXAscendants

Père FR 374992 20011 RDB

Prolificité		
Valeur laitière		
Croissance 30-70		
IS maternel		
IS station	48	
IS testage boucher		

GPP FR 365836 18005 RDA

GMP FR 374581 60018 MA

Mère FR 366862 60264 (DA) MB

Prolificité	104	51
Valeur laitière	102	45
IS maternel	103	50

Nb mises-bas 6 Nb agneaux 12

GPM FR 369514 30016 RDA

GMM FR 366862 10627 (DA) R

FR 374581 22013Sexe Femelle
Race 062 ROUSSIN**Certificat d'Origine et
de Qualification**

Date d'édition 29/07/2022

Organisme de sélection

OSCAR
Maison de l'Agriculture
Avenue de Paris
50009 ST LO CEDEX

Date naissance 15/01/22

Génotypage PRP arr/arr (prédit)

Reproduction monte naturelle

Génotypage autre

Naissance simple

Élevage simple

Qualification R

PAT30 15,5 kg Note PAT30 +1

Agrément oui base 29/07/22

PAT70 GMQ30-70

Qualités maternelles

01/06/22	Index	CD
Proliféricité	98A	09A
Valeur laitière	100A	09A
Croissance 30-70		
IS maternel		

3

Naisseur FR 50600033 T1

DAMOURETTE
LA SUHARDIERE
50460 HAGUE (LA)Ascendants

Père FR 370264 20087 RDA

Proliféricité		
Valeur laitière		
Croissance 30-70		
IS maternel		
IS station	54	
IS testage boucher		

GPP FR 369514 18030 RDB

GMP FR 370264 50006 MB

Mère FR 374581 17064 MB

Proliféricité	97	37
Valeur laitière	101	36
IS maternel	100	40

Nb mises-bas 4 Nb agneaux 7

GPM FR 369514 50004 RDA

GMM FR 374581 40076 MA

FR 365721 22006Sexe Femelle
Race 062 ROUSSIN**Certificat d'Origine et
de Qualification**

Date d'édition 29/07/2022

Organisme de sélection

OSCAR
Maison de l'Agriculture
Avenue de Paris
50009 ST LO CEDEX

Date naissance 08/01/22

Génotypage PRP arr/arr (prédit)

Reproduction monte naturelle

Génotypage autre

Naissance double

Élevage double

Qualification R

PAT30 15,7 kg Note PAT30 +2

Agrément oui base 29/07/22

PAT70 GMQ30-70

Qualités maternelles

01/06/22	Index	CD
Proliféricité	101A	09A
Valeur laitière	102A	09A
Croissance 30-70		
IS maternel		

4

Naisseur FR 50082033 T1

LECACHEUX
RTE ST MARTIN LE HEBERT
50260 BRICQUEBEC EN COTENTINAscendants

Père FR 374992 21003 RDA

Proliféricité		
Valeur laitière		
Croissance 30-70		
IS maternel		
IS station	55	
IS testage boucher		

GPP FR 365836 18005 RDA

GMP FR 374992 60059 MB

Mère FR 365721 18016 MB

Proliféricité	102	39
Valeur laitière	104	39
IS maternel	103	43

Nb mises-bas 4 Nb agneaux 8

GPM FR 370264 60043 RDA

GMM FR 365721 20005 MA

FR 366862 22054

Sexe Femelle
Race 062 ROUSSIN

Certificat d'Origine et de Qualification



Date d'édition 29/07/2022

Organisme de sélection
OSCAR
Maison de l'Agriculture
Avenue de Paris
50009 ST LO CEDEX



Date naissance 23/01/22

Reproduction monte naturelle

Naissance double

Elevage double

PAT30 10,5 kg Note PAT30 +0

PAT70 GMQ30-70

Qualités maternelles

01/06/22	Index	CD
Prolificité	102A	12A
Valeur laitière	101A	11A
Croissance 30-70		
IS maternel		

5

Génotypage PRP arr/arr (prédict)

Génotypage autre

Qualification R

Agrément oui base 29/07/22

Ascendants

Père FR 374992 20011

RDB

Prolificité		
Valeur laitière		
Croissance 30-70		
IS maternel		
IS station	48	
IS testage boucher		

GPP FR 365836 18005

RDA

GMP FR 374581 60018

MA

Mère FR 366862 60264 (DA)

MB

Prolificité	104	51
Valeur laitière	102	45
IS maternel	103	50

Nb mises-bas 6 Nb agneaux 12

GPM FR 369514 30016

RDA

GMM FR 366862 10627 (DA)

R

Naisseur FR 50173092 T1

DUQUESNE

HAMEAU DU PARC

50120 CHERBOURG EN COTENTIN

Indice élevage DA

CONSEIL SUR LA PRÉPARATION À LA LUTTE

Le bélier est un investissement économique et génétique.

Le préparer à la lutte, c'est assurer qu'il sera opérationnel au bon moment.

Le résultat : un agnelage groupé et une amélioration de la productivité.

Histoire d'un producteur...

La fabrication de spermatozoïdes dure 60 jours : elle est maximale en saison sexuelle (lorsque la durée du jour diminue). La puberté se produit entre 4 et 7 mois mais jusqu'à 18 mois, un bélier produit moins de spermatozoïdes qu'un adulte.

- ❖ Les béliers de 10 mois peuvent lutter en saison sexuelle si leur développement général est suffisant.
- ❖ Le bélier aura plus d'ardeur s'il n'est ni maigre, ni gras, ni ventru, ni boiteux.
- ❖ Un bon état corporel favorise la formation de spermatozoïdes.
- ❖ La fièvre et les inflammations entraînent la mortalité des spermatozoïdes donc entachent la qualité de la semence pendant 2 mois après la maladie.

Attention : Après l'achat d'un bélier au centre d'élevage, n'oubliez pas de prévoir une période de quarantaine d'environ 10-15 jours, pendant laquelle il sera isolé du reste du troupeau et mis en observation !!!

CONSEIL SUR LA PRÉPARATION À LA LUTTE

Préparation des béliers sélectionnés...

❖ Deux mois pour faire une semence de qualité

- ✓ Traiter contre les parasites internes (strongles intestinaux et pulmonaires), tondre et vacciner le mâle (selon les risques sanitaires de l'élevage).
- ✓ Eviter les températures élevées (fièvre, coup de chaleur, fumier chaud...) qui pénalisent la semence.
- ✓ Augmenter progressivement la ration alimentaire (flushing) jusqu'à maximum 1kg de concentrés/jour autour de la période des saillies (suivant l'état d'engraissement, les quantités et la qualité du fourrage disponible).

Attention : Il ne faut pas donner cette quantité de concentrés brutalement, du jour au lendemain : les apports commencent 6 semaines avant la lutte et sont progressivement augmentés pour atteindre 3 semaines avant la lutte les quantités préconisées. L'avoine est un très bon stimulant.

- ✓ Penser à une cure de vitamines A, D3, E et aux apports minéraux (Ca, Mg) : éviter le phosphore (risque de gravelle).

❖ Environ quinze jours avant le début des saillies

On peut vérifier l'état général de l'animal (volume de testicules, absence de lésions au niveau du fourreau, état des pieds, ...)

CONSEIL SUR LA PRÉPARATION À LA LUTTE

Lutte naturelle : les clés d'un bon déroulement

Prévoyez :

- ❖ 1 bélier pour 20 brebis
- ❖ N'utilisez pas de béliers de moins de 10 mois
- ❖ Les béliers rustiques et les béliers type viande n'ont pas la même ardeur : ne les mélanger pas dans un même lot.
- ❖ Les béliers nouveaux dans l'élevage doivent être mis à part des autres béliers le temps qu'ils s'adaptent.
- ❖ Faites lutter les béliers de préférence la nuit, en les laissant se reposer et s'alimenter le jour.
- ❖ Faire saillir les agnelles à part des adultes par des béliers en premières luttes (12-15 mois).

Les règles de base :

- ❖ Avec une bonne préparation, l'idéal est une lutte d'un mois et demi.
- ❖ Pour contrôler le bon déroulement de la lutte, crayonnez une fois par jour le poitrail des béliers avec un marqueur pour repérer les brebis saillies ou utiliser un harnais.